



ARBORISTAS RENATAS

**Medžių ir šaknų
priežiūra**

BENDRAS ARBORISTINIS VERTINIMAS – APRAŠAS SU REKOMENDACIJOMIS

Pavilnionių parkas, Vilnius
Projekto Nr.: AR25104

Parengė:

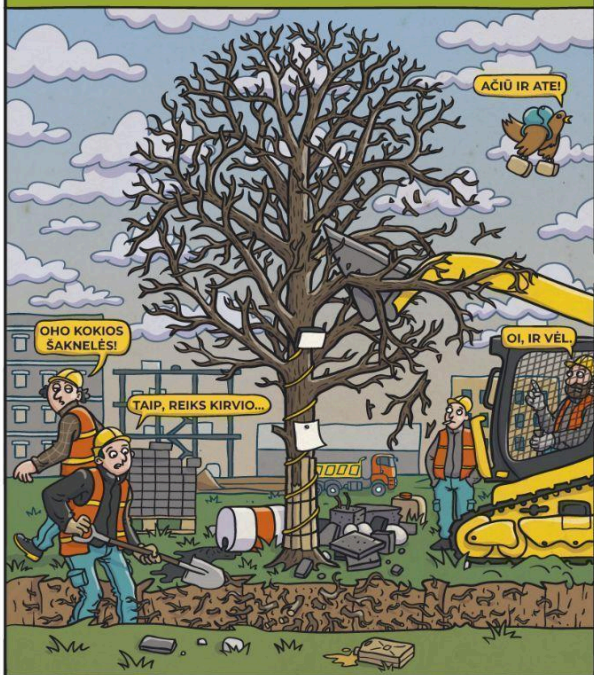
arboristas Renatas Turčinavičius

2025 metai

MEDŽIŲ APSAUGA STATYBVIETĖJE



Medžiai kenčia statybų metu: šakos aplaužomos, o žievė pažeidžiama, bet labiausiai medžių gyvybingumui pakenkia šaknyno pažeidimai.



Suspausta, sumažinta ir sutankinta medžio augavietė dažniausiai sukelia medžių mirtį. Sužalotas, merdintis medis blogai atrodo, sukuria niūrią ir nemalonią nuotaiką bei tampa pavojingas.



Norėdami turėti sveiką aplinką mieste turime rūpintis medžiais. Statybų metu tinkamai arboristų apsaugoti medžiai išliks sveiki ir dar ilgai džiugins žmones.



Dideli ir gražūs medžiais sukuria ypatingą atmosferą miesto parkuose ir skveruose. Sukurkime pakankamo dydžio augavietes miesto medžiams. Sveikas medžio šaknytas yra medžio sveikatos garantas.



TURINYS

Pratarmė

Pavilnionių parko teritorijoje augančių želdinių bendras arboristinis vertinimas – aprašas su rekomendacijomis

1. Bendras arboristinis vertinimas
2. Sklypo planas
3. Želdinių bendro arboristinio vertinimo lentelė
4. Fotofiksacija
5. Santykis su vyraujančiais vėjais
6. Želdynų ekologinė ir estetinė būklė
7. Rekomendacijos želdinių tvarkymui ir išsaugojimui
8. Rekomendacijos parko atnaujinimo projektui
9. Teritorijos planas

Medžių išsaugojimo statybų metu procesas

1. Esamos situacijos įvertinimas
2. Planavimas
3. Vykdymas
4. Priežiūra po statybų
5. Medžių priežiūros darbų atlikimo laikas ir apimtys

Priedai

Priedas „Šaknyno revizija“

Priedas „Genėjimas“

Priedas „Grafinis/informacinis medžių žymėjimas plane ir inventorizacijos lentelės sudėtis“

Medžio šaknyno redukcijos proceso nuotraukos:

Vertinimą atlikusių specialistų kvalifikacija

Pratarmė

Medžiai yra vienas iš svarbiausių žaliųjų išteklių mūsų miestuose, todėl svarbu, kad jie būtų tinkamai prižiūrimi ir apsaugoti keičiant juos supančią aplinką.

Vienas iš svarbiausių veiksnių saugant medžius statybų metu yra statybos aikštelėje veikiančių dalyvių, kurie atstovauja skirtingas veiklos sritis, tarpusavio supratimas ir noras bendradarbiauti bei siekti kompromiso. Siekis išsaugoti medžius dažnai reikalauja nedidelių statybos proceso koregavimų, nes medžiai yra gyvi organizmai ir kai kuriuos veiksmus su jais mes galime atlikti tik tam tikru metų laiku, o ne tada, kai mums to norisi.

Šis dokumentas susideda iš dviejų dalių. Pirmoji dalis yra pats bendras arboristinis vertinimas. Antroji dalis yra mūsų parengtas medžių išsaugojimo statybų metu proceso aprašas skirtas informuoti ir edukuoti skaitytoją.

Pavilnionių parko teritorijoje augančių želdinių bendras arboristinis vertinimas – aprašas su rekomendacijomis

1. Bendras arboristinis vertinimas

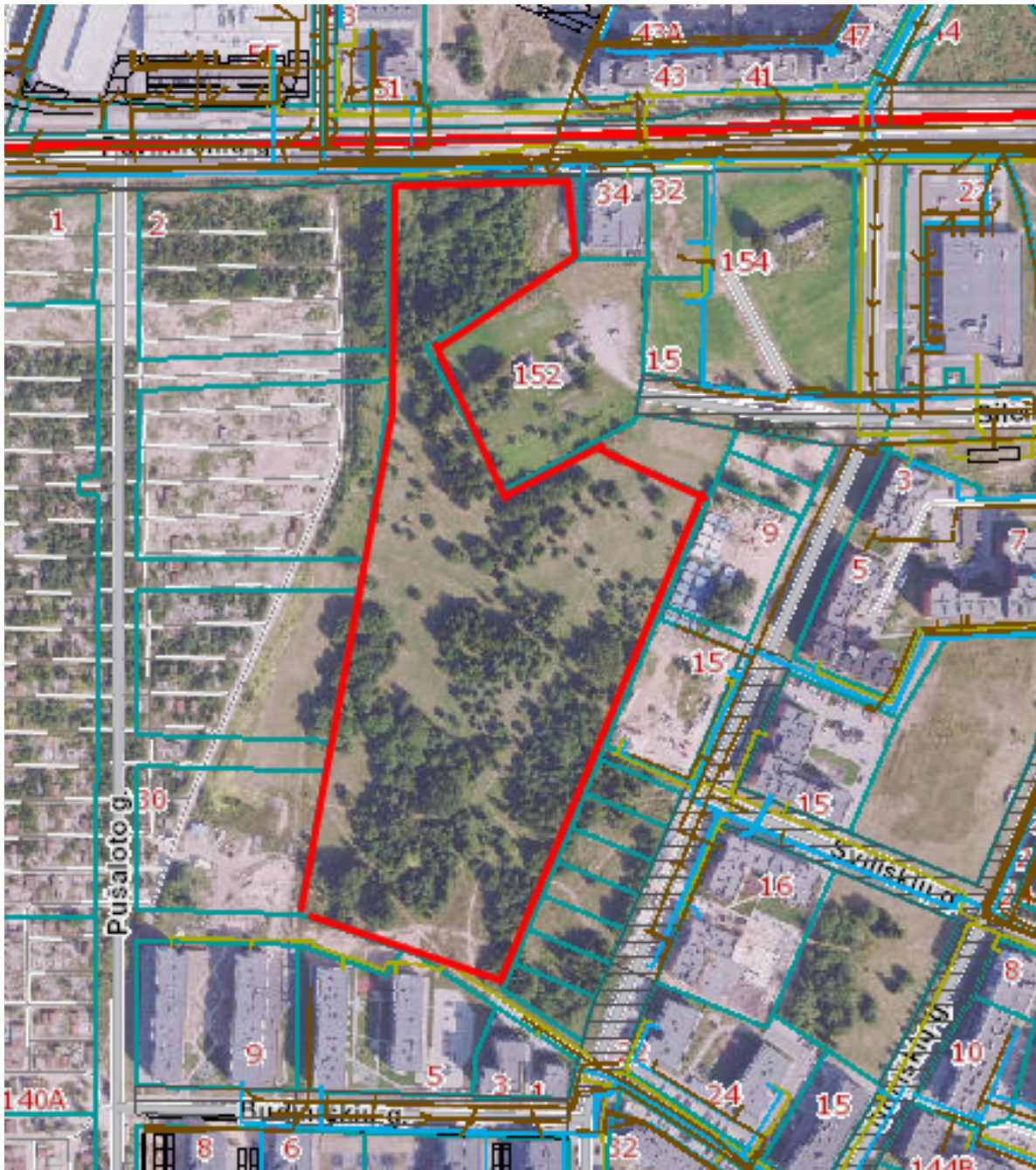
Vertinamoje Pavilnionių parko teritorijoje želdinių rūšinė įvairovė nėra didelė. Didžiausią dalį želdinių sudaro karpotieji beržai ir paprastosios pušys, tarp kurių pavieniui arba grupėmis įsiterpę drebulės, blindės, gluosniai, vaismedžiai, vienas kitas paprastas klevas, šermukšnis, mažalapė liepa ar gudobelė. Parko teritorijoje užfiksuoti vienos rūšies - baltųjų sedulų - krūmai.

Želdinių auga palankiomis sąlygomis todėl jų bendra būklė yra gera. Vyrauja tankiai suaugę, jauni želdiniai, tačiau yra ir brandą pasiekusių, senų medžių (blindės, gluosniai).

Labiau išsiskiriantys ir pavieniai medžiai esantys šiame želdyne yra išvardinti žemiau pateiktoje bendro arboristinio vertinimo lentelėje. Medžių būklė įvertinta pagal Vilniaus miesto savivaldybės taisyklės, kai skaičiumi 1 - žymimi geros būklės, 2 - patenkinamos, 3 - nepatenkinamos, 4 - blogos, bei 5 - žuvusį želdinį.

Visiems želdiniams ir jų grupėms buvo priskirti išsaugojimo statybų metu prioritetai (Žr. 7 skirsnyje pridedamą brėžinį). "Išsaugojimo prioritetą planuojant statybas" yra arboristų, vertinusių šį objektą ir jame augančius želdinius, konkretiems želdiniams ar jų grupėms paskirtas prioritetas išsaugojimui (vietoje ar persodinant) planuojamų statybų metu. Želdiniams ar jų grupėms prioritetas priskirtas 5 prioritetų skalėje: labai aukštas, aukštas, vidutinis, žemas, labai žemas.

2. Sklypo planas



Pavilnionių parko bendro arboristinio vertinimo riba pažymėta raudona linija.



3 Želdinių inventorizavimo ir įvertinimo lentelė

Pavilonių parkas, Vilnius

Medžio Nr. plane	Inventorizacijos data	Medžio rūšis Lietuvos, Rusinės sudėties koeficientas (grupėms)	Medžio rūšis lotyniškai	Kamieno diametras 1,3m aukštyje (cm)	Kamieno diametras ties kamieno kakliu (cm)	Medžio aukštis (m)	Saugomo šaknų plotas spindulys (m, pagal VMS)	Lajos projekcija nuo ašies S/R/P/V krypimis				Medžio būklės indeksas 1, 2, 3, 4, 5	Abiotiniai/ biotiniai veiksmas	Pastabos	Sūltomos/būtinamos arboristinės tvarkymo priemonės	Išsaugojimo prioritetas planuojant statybas*	Želdinių grupė pagal LR Želdynų įstatymą	Perspektyvumas (tikėtina gyvavimo trukmė metais)	Insoliacija	Želdinių lajų ir šaknyso ribos ir dangos aplink želdinius	Augavietės gebėjimas įsivairinti kritulių vandenį	Augavietė, dirvožemio sudėtis	Transporto judėjimo, eismo intensyvumo įtaka	Rekomendacijos dėl išsaugojimo ir aplinkos projektavimo	Saugotinas (S)/ Nesaugotinas (N)*
								S	R	P	V														
								10	11	12	13														
1	2025-10-05	Karpotasis beržas	<i>Betula pendula</i>	12	18	1,44	8,00	1,4	1,5	1,7	1,4	1				Vidutinis	2	40+	Gera	Augavietė neapribota.	Didelis	Natūrali pieva.	Eismo intensyvumas, judėjimas įtakos nedaro.	Rekomenduojame išsaugoti.	S
2	2025-10-05	Paprastoji pušis	<i>Pinus sylvestris</i>	24	25	2,88	7,00	3,3	2,6	3,4	3,2	1				Vidutinis	2	40+	Gera	Augavietė neapribota.	Didelis	Natūrali pieva.	Eismo intensyvumas, judėjimas įtakos nedaro.	Rekomenduojame išsaugoti.	S
3	2025-10-05	Paprastoji pušis	<i>Pinus sylvestris</i>	18	20	2,16	6,00	1,8	2,6	3	2,8	1				Vidutinis	2	40+	Gera	Augavietė neapribota.	Didelis	Natūrali pieva.	Eismo intensyvumas, judėjimas įtakos nedaro.	Rekomenduojame išsaugoti.	S
4	2025-10-05	Paprastasis klevas	<i>Acer platanoides</i>	11, 24	29	3,17	7,00	3	3,4	3,7	3,3	1		Lajos formuojamas genėjimas.		Vidutinis	3	40+	Gera	Augavietė neapribota.	Didelis	Natūrali pieva.	Eismo intensyvumas, judėjimas įtakos nedaro.	Rekomenduojame išsaugoti.	S
5	2025-10-05	Naminė obelis	<i>Malus domestica</i>	11, 15	34	2,23	5,00	2,9	2,6	2,4	2,5	1				Vidutis	-	40+	Gera	Augavietė neapribota.	Didelis	Natūrali pieva.	Eismo intensyvumas, judėjimas įtakos nedaro.	Rekomenduojama išsaugoti dėl dekoratyvumo, ypač pavasarį, žydėjimo metu, ir dėl vedamų vaisių.	N
6	2025-10-05	Naminė obelis	<i>Malus domestica</i>	9, 3, 4	17	1,24	5,00	1,2	1,2	1,2	1,2	2		Lajos priežiūros genėjimas.		Vidutinis	-	40+	Gera	Augavietė neapribota.	Didelis	Natūrali pieva.	Eismo intensyvumas, judėjimas įtakos nedaro.	Rekomenduojama išsaugoti dėl dekoratyvumo, ypač pavasarį, žydėjimo metu, ir dėl vedamų vaisių.	N
7	2025-10-05	Kaukazinė slyva	<i>Prunus cerasifera</i>	25, 26	38	4,33	5,00	3,7	3,9	3,8	3,6	1				Aukštas	-	20+	Gera	Augavietė neapribota.	Didelis	Natūrali pieva.	Eismo intensyvumas, judėjimas įtakos nedaro.	Rekomenduojama išsaugoti dėl dekoratyvumo, ypač pavasarį, žydėjimo metu, ir dėl vedamų vaisių.	N
8	2025-10-05	Naminė obelis	<i>Malus domestica</i>	10, 9, 10	26	2,02	5,00	2,5	2,5	2,5	2,5	1		Lajos priežiūros genėjimas.		Vidutinis	-	40+	Gera	Augavietė neapribota.	Didelis	Natūrali pieva.	Eismo intensyvumas, judėjimas įtakos nedaro.	Rekomenduojama išsaugoti dėl dekoratyvumo, ypač pavasarį, žydėjimo metu, ir dėl vedamų vaisių.	N
9	2025-10-05	Naminė obelis	<i>Malus domestica</i>	15, 9, 9	32	2,36	5,00	2,5	2,5	3,5	3,5	1		Lajos priežiūros genėjimas.		Vidutinis	-	40+	Gera	Augavietė neapribota.	Didelis	Natūrali pieva.	Eismo intensyvumas, judėjimas įtakos nedaro.	Rekomenduojama išsaugoti dėl dekoratyvumo, ypač pavasarį, žydėjimo metu, ir dėl vedamų vaisių.	N
10	2025-10-05	Paprastasis šermukšnis	<i>Sorbus aucuparia</i>	9, 7, 5, 7, 12, 7, 7	41	2,27	5,00	2,5	2,5	2,5	2,5	2				Vidutinis	2	10+	Gera	Augavietė neapribota.	Didelis	Natūrali pieva.	Eismo intensyvumas, judėjimas įtakos nedaro.	Rekomenduojama išsaugoti dėl dekoratyvumo, ypač pavasarį, žydėjimo metu, ir dėl vedamų uogų.	S
11	2025-10-05	Paprastoji pušis	<i>Pinus sylvestris</i>	30	35	3,60	7,00	3,4	3	2,3	2,7	1		Minimalus lajos priežiūros genėjimas.		Vidutinis	2	40+	Gera	Augavietė neapribota.	Didelis	Natūrali pieva.	Eismo intensyvumas, judėjimas įtakos nedaro.	Rekomenduojame išsaugoti.	S
12	2025-10-05	Kaukazinė slyva	<i>Prunus cerasifera</i>	8, 12, 12, 19	47	3,20	6,00	3,5	3,5	3,7	3,2	1		Lajos redukcinius genėjimas.		Aukštas	-	20+	Gera	Augavietė neapribota.	Didelis	Natūrali pieva.	Eismo intensyvumas, judėjimas įtakos nedaro.	Rekomenduojama išsaugoti dėl dekoratyvumo, ypač pavasarį, žydėjimo metu, ir dėl vedamų uogų.	N
13	2025-10-05	Vienapiestė gudobėlė	<i>Crataegus monogyna</i>	7, 10	14	7,46	4,00	1,6	2	2	2	2		Vertikalus kamieno trūkis priekelmėje dalyje.		Žemas	-	10+	Gera	Augavietė neapribota.	Didelis	Natūrali pieva.	Eismo intensyvumas, judėjimas įtakos nedaro.	Galimas užstatymas.	N
14	2025-10-05	Blindė	<i>Salix caprea</i>	36, 33, 31, 23	88	7,46	9,00	5	4,5	3,9	3,7	2		Priekelmėje kamieno dalyje matomas puvinys. Vienas kodominantinis kamienas yra smarkiai pasviręs.		Vidutinis	1	10+	Gera	Augavietė neapribota.	Didelis	Natūrali pieva.	Eismo intensyvumas, judėjimas įtakos nedaro.	Rekomenduojama išsaugoti kaip teritorijos charakterį formuojančių medžių grupę.	N
15	2025-10-05	Blindė	<i>Salix caprea</i>	31, 13	33	4,03	8,00	3,7	3,8	5	2	1				Vidutinis	1	10+	Gera	Augavietė neapribota.	Didelis	Natūrali pieva.	Eismo intensyvumas, judėjimas įtakos nedaro.	Rekomenduojama išsaugoti kaip teritorijos charakterį formuojančių medžių grupę.	N
16	2025-10-05	Blindė	<i>Salix caprea</i>	39, 19, 41	76	7,16	9,00	4,5	4,7	5,5	4,7	1		Lajos priežiūros genėjimas.		Vidutinis	1	10+	Gera	Augavietė neapribota.	Didelis	Natūrali pieva.	Eismo intensyvumas, judėjimas įtakos nedaro.	Rekomenduojama išsaugoti kaip teritorijos charakterį formuojančių medžių grupę.	N
17	2025-10-05	Blindė	<i>Salix caprea</i>	16, 13, 7, 15, 12, 13, 14, 24, 10, 14	45	4,06	9,00	4,7	4,2	5,7	4,8	1		Lajos priežiūros genėjimas.		Vidutinis	1	10+	Gera	Augavietė neapribota.	Vidutinis	Natūrali pieva.	Eismo intensyvumas, judėjimas įtakos nedaro.	Rekomenduojama išsaugoti kaip teritorijos charakterį formuojančių medžių grupę.	N
18	2025-10-05	Paprastoji pušis	<i>Pinus sylvestris</i>	20	24	2,40	6,00	2,1	3,3	6,7	3,8	1		Neproportinga laja. Stelbiamas.		Žemas	2	40+	Gera	Augavietė neapribota.	Mažas	Natūrali pieva.	Eismo intensyvumas, judėjimas įtakos nedaro.	Galimas užstatymas.	S



3 Želdinių inventorizavimo ir įvertinimo lentelė

Pavilonių parkas, Vilnius

Medžio Nr. plane	Inventorizacijos data	Medžio rūšis Lietuvos, Rusijos sudėties koeficientas (grupėms)	Medžio rūšis lotyniškai	Kamieno diametras 1,3m aukštyje (cm)	Kamieno diametras ties kamieno kakliu (cm)	Medžio aukštis (m)	Saugomo šaknų ploto spindulys (m, pagal VMS)	Lajos projekcija nuo ašies S/R/P/V kryžimis				Medžio būklės indeksas 1, 2, 3, 4, 5	Abiotiniai/ biotiniai veiksmi	Pastabos	Sūltomos/būtinamos arboristinės tvarkymo priemonės	Išsaugojimo prioritetas planuojant statybą*	Želdinių grupė pagal LR Želdynų įstatymą	Perspektyvumas (tikėtina gyvavimo trukmė metais)	Insoliacija	Želdinių lajų ir šaknyso ribos ir dangos aplink želdinius	Augavietės gebėjimas įsivairinti kritulių vandenį	Augavietė, dirvožemio sudėtis	Transporto judėjimo, eismo intensyvumo įtaka	Rekomendacijos dėl išsaugojimo ir aplinkos projektavimo	Saugotinas (S)/ Nesaugotinas (N)*	
								S	R	P	V															
								10	11	12	13															
19	2025-10-05	Paprastasis šermukšnis	<i>Sorbus aucuparia</i>	13	17	1.56	8,00	1.4	1.5	2	1.4	1		Dėl tankmės išstypęs.		Žemas	2	10+	Gera	Augavietė neapribota.	Didelis	Natūrali pieva.	Eismo intensyvumas, judėjimas įtakos nedaro.	Galimas užstatymas.	S	
20	2025-10-05	Karpotasis beržas	<i>Betula pendula</i>	26	34	3.12	11,00	0.1	4.5	5.5	4.3	1		Pasviręs pietryčių kryžimi.		Vidutinis	2	40+	Gera	Augavietė neapribota.	Didelis	Natūrali pieva.	Eismo intensyvumas, judėjimas įtakos nedaro.	Galimas užstatymas.	S	
21	2025-10-05	Karpotasis beržas	<i>Betula pendula</i>	31	40	3.72	15,00	4.1	3.9	2.9	3.7	1				Vidutinis	2	40+	Gera	Augavietė neapribota.	Mažas	Natūrali pieva.	Eismo intensyvumas, judėjimas įtakos nedaro.	Rekomenduojama išsaugoti.	S	
22	2025-10-05	Blindė	<i>Salix caprea</i>	52	53	6.24	10,00	5.6	4.7	5.2	4.6	1			Lajos priežiūros genėjimas.		Vidutinis	1	10+	Gera	Augavietė neapribota.	Didelis	Natūrali pieva.	Eismo intensyvumas, judėjimas įtakos nedaro.	Rekomenduojama išsaugoti.	N
23	2025-10-05	Uosialapis klevas	<i>Acer negundo</i>	31	34	3.72	9,00	4.9	4.7	5.9	4.5	1				Vidutinis	1	10+	Gera	Augavietė neapribota.	Didelis	Natūrali pieva.	Eismo intensyvumas, judėjimas įtakos nedaro.	Rekomenduojama išsaugoti.	N	
24	2025-10-05	Paprastasis šermukšnis	<i>Sorbus aucuparia</i>	15,13	23	2.38	7,00	1.8	1.3	3.8	3.3	1				Vidutinis	2	10+	Gera	Augavietė neapribota.	Didelis	Natūrali pieva.	Eismo intensyvumas, judėjimas įtakos nedaro.	Rekomenduojama išsaugoti dėl dekoratyvumo, ypač pavasarį, žydėjimo metu, ir dėl vedamųjų uogų.	S	
25	2025-10-05	Karpotasis beržas	<i>Betula pendula</i>	37	48	4.44	15,00	3.9	3.8	3.8	3.6	1				Vidutinis	2	40+	Gera	Augavietė neapribota.	Didelis	Natūrali pieva.	Eismo intensyvumas, judėjimas įtakos nedaro.	Rekomenduojama išsaugoti.	S	
26	2025-10-05	Karpotasis beržas	<i>Betula pendula</i>	19	28	2.28	12,00	2.5	2.3	2.5	1.8	3		Mechaninis kamieno pažeidimas		Žemas	2	iki 10	Gera	Augavietė neapribota.	Didelis	Natūrali pieva.	Eismo intensyvumas, judėjimas įtakos nedaro.	Galimas užstatymas.	S	
27	2025-10-05	Karpotasis beržas	<i>Betula pendula</i>	34	42	4.08	15,00	4.4	3.7	3.7	3.7	1				Vidutinis	2	40+	Gera	Augavietė neapribota.	Didelis	Natūrali pieva.	Eismo intensyvumas, judėjimas įtakos nedaro.	Rekomenduojama išsaugoti.	S	
28	2025-10-05	Paprastoji pušis	<i>Pinus sylvestris</i>	22	25	2.64	10,00	2.4	2.4	2.7	2.4	1				Vidutinis	2	40+	Gera	Augavietė neapribota.	Didelis	Natūrali pieva.	Eismo intensyvumas, judėjimas įtakos nedaro.	Rekomenduojama išsaugoti.	S	
29	2025-10-05	Karpotasis beržas	<i>Betula pendula</i>	29	37	3.48	13,00	3	3.2	3.3	2.4	1				Vidutinis	2	40+	Gera	Augavietė neapribota.	Didelis	Natūrali pieva.	Eismo intensyvumas, judėjimas įtakos nedaro.	Rekomenduojama išsaugoti.	S	
30	2025-10-05	Karpotasis beržas	<i>Betula pendula</i>	19	28	2.28	14,00	2.5	2.3	1.9	1.2	3		Ženklus mechaninis kamieno pažeidimas.		Žemas	2	iki 10	Gera	Augavietė neapribota.	Didelis	Natūrali pieva.	Eismo intensyvumas, judėjimas įtakos nedaro.	Galimas užstatymas.	S	
31	2025-10-05	Paprastoji pušis	<i>Pinus sylvestris</i>	19	24	2.28	9,00	2.7	2.2	2.3	2.7	1				Vidutinis	2	40+	Gera	Augavietė neapribota.	Didelis	Natūrali pieva.	Eismo intensyvumas, judėjimas įtakos nedaro.	Rekomenduojama išsaugoti.	S	
32	2025-10-05	Paprastoji pušis	<i>Pinus sylvestris</i>	15	20	1.80	7,00	1.4	1.4	1.4	1.4	2				Žemas	2	iki 10	Gera	Augavietė neapribota.	Didelis	Natūrali pieva.	Eismo intensyvumas, judėjimas įtakos nedaro.	Galimas užstatymas.	S	
33	2025-10-05	Paprastoji pušis	<i>Pinus sylvestris</i>	23	31	2.76	9,00	2.5	2.5	2.5	2	1				Vidutinis	2	40+	Gera	Augavietė neapribota.	Mažas	Natūrali pieva.	Eismo intensyvumas, judėjimas įtakos nedaro.	Rekomenduojama išsaugoti.	S	
34	2025-10-05	Paprastoji pušis	<i>Pinus sylvestris</i>	16	19	1.92	9,00	1.8	2.3	1	1	1				Vidutinis	2	40+	Gera	Augavietė neapribota.	Didelis	Natūrali pieva.	Eismo intensyvumas, judėjimas įtakos nedaro.	Rekomenduojama išsaugoti.	S	
35	2025-10-05	Paprastoji pušis	<i>Pinus sylvestris</i>	19	24	2.28	9,00	1.5	2.5	3.4	2.3	1				Vidutinis	2	40+	Gera	Augavietė neapribota.	Didelis	Natūrali pieva.	Eismo intensyvumas, judėjimas įtakos nedaro.	Rekomenduojama išsaugoti.	S	
36	2025-10-05	Paprastoji pušis	<i>Pinus sylvestris</i>	11,5	18	1.45	5,00	1.2	2	2	2.2	1				Žemas	2	iki 10	Gera	Augavietė neapribota.	Didelis	Natūrali pieva.	Eismo intensyvumas, judėjimas įtakos nedaro.	Galimas užstatymas.	N	
37	2025-10-05	Karpotasis beržas	<i>Betula pendula</i>	22	35	2.64	12,00	3.6	2.8	2.2	1.8	1				Vidutinis	2	40+	Gera	Augavietė neapribota.	Didelis	Natūrali pieva.	Eismo intensyvumas, judėjimas įtakos nedaro.	Rekomenduojama išsaugoti.	S	
38	2025-10-05	Paprastoji pušis	<i>Pinus sylvestris</i>	21	29	2.52	13,00	3.4	2.7	2.8	2.3	1				Vidutinis	2	40+	Gera	Augavietė neapribota.	Didelis	Natūrali pieva.	Eismo intensyvumas, judėjimas įtakos nedaro.	Rekomenduojama išsaugoti.	S	
39	2025-10-05	Paprastoji pušis	<i>Pinus sylvestris</i>	21	27	2.52	7,00	2.4	1.8	2.7	2.8	1				Vidutinis	2	40+	Gera	Augavietė neapribota.	Didelis	Natūrali pieva.	Eismo intensyvumas, judėjimas įtakos nedaro.	Rekomenduojama išsaugoti.	S	



3 Želdinių inventorizavimo ir įvertinimo lentelė

Pavilonių parkas, Vilnius

Medžio Nr. plane	Inventorizacijos data	Medžio rūšis Lietuviškai, Rusiškai, sudėties koeficientas (grupėms)	Medžio rūšis lotyniškai	Kamieno diametras 1,3m aukštyje (cm)	Kamieno diametras ties kamieno kakliuku (cm)	Medžio aukštis (m)	Saugomo šaknų ploto plotas (m ²)	Lajos projekcija nuo ašies S/R/P/V kryptimis				Medžio būklės indeksas 1, 2, 3, 4, 5	Abiotiniai/ biotiniai veiksniai	Pastabos	Sūltomos/būtinamos arboristinės tvarkymo priemonės	Išsaugojimo prioritetas planuojant statybą*	Želdinių grupė pagal LR Želdinių įstatymą	Pespertyvumas (tikėtina gyvavimo trukmė metais)	Insoliacija	Želdinių lajų ir šaknų ribos ir dangos aplink želdinius	Augavietės gebėjimas įsivairinti kritulių vandenį	Augavietė, dirvožemio sudėtis	Transporto judėjimo, eismo intensyvumo įtaka	Rekomendacijos dėl išsaugojimo ir aplinkos projektavimo	Saugotinas (S)/ Nesaugotinas (N)
								S	R	P	V														
								10	11	12	13														
1	2	3	4	5	6	7	8	10	11	12	13	14	15	16	17	18	19	20	21	22	23	24	25	26	27
40	2025-10-05	Paprastoji pušis	<i>Pinus sylvestris</i>	25	25	3,00	5,00	2,2	2,4	2,3	2	1				Vidutinis	2	40+	Gera	Augavietė neapribota.	Didelis	Natūrali pieva.	Eismo intensyvumas, judėjimas įtakos nedaro.	Rekomenduojama išsaugoti.	S
41	2025-10-05	Paprastoji pušis	<i>Pinus sylvestris</i>	19	24	2,28	7,00	2	2,5	2,5	2,3	1				Vidutinis	2	40+	Gera	Augavietė neapribota.	Didelis	Natūrali pieva.	Eismo intensyvumas, judėjimas įtakos nedaro.	Rekomenduojama išsaugoti.	S
42	2025-10-05	Paprastoji pušis	<i>Pinus sylvestris</i>	16,9	24	2,21	6,00	2,2	2,2	2,5	2,5	1				Vidutinis	2	40+	Gera	Augavietė neapribota.	Didelis	Natūrali pieva.	Eismo intensyvumas, judėjimas įtakos nedaro.	Rekomenduojama išsaugoti.	S
43	2025-10-05	Paprastoji pušis	<i>Pinus sylvestris</i>	11	13	1,32	4,00	1,4	0,1	1,6	1,7	2				Žemas	2	iki 10	Gera	Augavietė neapribota.	Didelis	Natūrali pieva.	Eismo intensyvumas, judėjimas įtakos nedaro.	Galimas užstatymas.	N
44	2025-10-05	Paprastoji pušis	<i>Pinus sylvestris</i>	20	23	2,40	5,00	2,5	3	2,9	2,6	1				Vidutinis	2	40+	Gera	Augavietė neapribota.	Didelis	Natūrali pieva.	Eismo intensyvumas, judėjimas įtakos nedaro.	Rekomenduojama išsaugoti.	S
45	2025-10-05	Paprastoji pušis	<i>Pinus sylvestris</i>	15,11	21	2,23	4,00	2,3	1,9	2,5	2,3	1				Vidutinis	2	40+	Gera	Augavietė neapribota.	Didelis	Natūrali pieva.	Eismo intensyvumas, judėjimas įtakos nedaro.	Rekomenduojama išsaugoti.	S
46	2025-10-05	Paprastoji pušis	<i>Pinus sylvestris</i>	18,15	27	2,81	6,00	2	2,2	2,2	2,5	1				Vidutinis	2	40+	Gera	Augavietė neapribota.	Didelis	Natūrali pieva.	Eismo intensyvumas, judėjimas įtakos nedaro.	Rekomenduojama išsaugoti.	S
47	2025-10-05	Karpotasis beržas	<i>Betula pendula</i>	10	13	1,20	4,00	1,2	1,2	1,2	1,2	1				Žemas	2	iki 10	Gera	Augavietė neapribota.	Didelis	Natūrali pieva.	Eismo intensyvumas, judėjimas įtakos nedaro.	Galimas užstatymas.	N
48	2025-10-05	Paprastoji pušis	<i>Pinus sylvestris</i>	18	20	2,16	8,00	2,3	2,3	2,3	2,3	1				Vidutinis	2	40+	Gera	Augavietė neapribota.	Didelis	Natūrali pieva.	Eismo intensyvumas, judėjimas įtakos nedaro.	Rekomenduojama išsaugoti.	S
49	2025-10-05	Paprastoji pušis	<i>Pinus sylvestris</i>	26	33	3,12	7,00	4,1	3,6	2,6	4	1				Vidutinis	2	40+	Gera	Augavietė neapribota.	Didelis	Natūrali pieva.	Eismo intensyvumas, judėjimas įtakos nedaro.	Rekomenduojama išsaugoti.	S
50	2025-10-05	Karpotasis beržas	<i>Betula pendula</i>	36	50	4,32	13,00	3,9	3,6	3,2	3,9	1				Vidutinis	2	40+	Gera	Augavietė neapribota.	Didelis	Natūrali pieva.	Eismo intensyvumas, judėjimas įtakos nedaro.	Rekomenduojama išsaugoti.	S
51	2025-10-05	Paprastoji pušis	<i>Pinus sylvestris</i>	22	29	2,64	7,00	2,5	3,3	3,2	2,6	1				Vidutinis	2	40+	Gera	Augavietė neapribota.	Didelis	Natūrali pieva.	Eismo intensyvumas, judėjimas įtakos nedaro.	Rekomenduojama išsaugoti.	S
52	2025-10-05	Paprastoji pušis	<i>Pinus sylvestris</i>	29	36	3,48	7,00	3,5	4,5	4,6	3,8	1				Vidutinis	2	40+	Gera	Augavietė neapribota.	Didelis	Natūrali pieva.	Eismo intensyvumas, judėjimas įtakos nedaro.	Rekomenduojama išsaugoti.	S
53	2025-10-05	Karpotasis beržas	<i>Betula pendula</i>	28	37	3,36	14,00	3,6	4,1	3,6	3,3	1				Vidutinis	2	40+	Gera	Augavietė neapribota.	Didelis	Natūrali pieva.	Eismo intensyvumas, judėjimas įtakos nedaro.	Rekomenduojama išsaugoti.	S
54	2025-10-05	Paprastoji pušis	<i>Pinus sylvestris</i>	29	33	3,48	9,00	3,4	3,3	3	1,9	1				Vidutinis	2	40+	Gera	Augavietė neapribota.	Didelis	Natūrali pieva.	Eismo intensyvumas, judėjimas įtakos nedaro.	Rekomenduojama išsaugoti.	S
55	2025-10-05	Karpotasis beržas	<i>Betula pendula</i>	36	50	4,32	14,00	3,6	2,7	3	2,5	1				Vidutinis	2	40+	Gera	Augavietė neapribota.	Didelis	Natūrali pieva.	Eismo intensyvumas, judėjimas įtakos nedaro.	Rekomenduojama išsaugoti.	S
56	2025-10-05	Karpotasis beržas	<i>Betula pendula</i>	22	23	2,64	11,00	2,2	2,2	2,2	2,2	1				Vidutinis	2	40+	Gera	Augavietė neapribota.	Didelis	Natūrali pieva.	Eismo intensyvumas, judėjimas įtakos nedaro.	Rekomenduojama išsaugoti.	S
57	2025-10-05	Kaukazinė slyva	<i>Prunus cerasifera</i>	10,12,14,5,6	34	2,69	4,00	3,4	4	4,4	4	1			Lajos priežiūros genėjimas.	Auštas	2	20+	Gera	Augavietė neapribota.	Didelis	Natūrali pieva.	Eismo intensyvumas, judėjimas įtakos nedaro.	Rekomenduojama išsaugoti dėl dekoratyvumo, ypač pavasarį, žydėjimo metu, ir dėl vedamų vaisių.	N
58	2025-10-05	Kaukazinė slyva	<i>Prunus cerasifera</i>	14,9,6,6	22	2,24	4,00	3,7	3,7	3,2	3,4	1			Lajos priežiūros genėjimas.	Auštas	2	20+	Gera	Augavietė neapribota.	Didelis	Natūrali pieva.	Eismo intensyvumas, judėjimas įtakos nedaro.	Rekomenduojama išsaugoti dėl dekoratyvumo, ypač pavasarį, žydėjimo metu, ir dėl vedamų vaisių.	N
59	2025-10-05	Uosialapis klevas	<i>Acer negundo</i>	22	31	2,64	7,00	4,4	4,2	4,6	3,7	1		Mechaninis pažeidimas priekelminėje kamieno dalyje.	Lajos priežiūros genėjimas.	Žemas	2	iki 10	Gera	Augavietė neapribota.	Didelis	Natūrali pieva.	Eismo intensyvumas, judėjimas įtakos nedaro.	Galimas užstatymas.	N
60	2025-10-05	Karpotasis beržas	<i>Betula pendula</i>	12	18	1,44	7,00	3,5	2,3	0,1	1,8	2		Neproprocinė laja. Kodominantinės viršūnės.		Žemas	2	iki 10	Gera	Augavietė neapribota.	Didelis	Natūrali pieva.	Eismo intensyvumas, judėjimas įtakos nedaro.	Galimas užstatymas.	S



3 Želdinių inventorizavimo ir įvertinimo lentelė

Pavilionių parkas, Vilnius

Medžio Nr. plane	Inventorizacijos data	Medžio rūšis letuviskai, Rūšies sudėties koeficientas (grupėms)	Medžio rūšis lotyniskai	Kamieno diametras 1,3m aukštyje (cm)	Kamieno diametras ties kamieno kakleliu (cm)	Medžio aukštis (m)	Saugomo šaknų plotas spindulys (m, pagal VMS)	Lajos projekcija nuo ašies S/R/P/V krypimis				Medžio būklės indeksas 1, 2, 3, 4, 5	Abiotiniai/ biotiniai veiksmai	Pastabos	Sūdomos/būtinamos arboristinės tvarkymo priemonės	Išsaugojimo prioritetas planuojant statybas*	Želdinių grupė pagal LR Želdynų įstatymą	Perspektyvumas (tikėtina gyvavimo trukmė metais)	Insoliacija	Želdinių lajų ir šaknyso ribos ir dangos aplink želdinius	Augavietės gebėjimas įsivairinti kritulių vandenį	Augavietė, dirvožemio sudėtis	Transporto judėjimo, eismo intensyvumo įtaka	Rekomendacijos dėl išsaugojimo ir aplinkos projektavimo	Saugotinas (S)/ Nesaugotinas (N)*	
								S	R	P	V															
								10	11	12	13															
1	2	3	4	5	6	7	8	10	11	12	13	14	15	16	17	18	19	20	21	22	23	24	25	26	27	
61	2025-10-05	Karpotasis beržas	<i>Betula pendula</i>	16	20	1,92	10,00	1,8	2,7	3,4	0,5	2		Kodominantinės viršūnės. Stelbiamas.		Žemas	2	iki 10	Gera	Augavietė neapribota.	Didelis	Natūrali pieva.	Eismo intensyvumas, judėjimas įtakos nedaro.	Galimas užstatymas.	S	
62	2025-10-05	Blindė	<i>Salix caprea</i>	29,38,26	53	6,08	12,00	4,4	4,4	4,4	4,4	3		Didelis kiekis sausų šakų. Sensantis, amžiaus ribą pasiekęs medis.		Žemas	2	iki 10	Gera	Augavietė neapribota.	Didelis	Natūrali pieva.	Eismo intensyvumas, judėjimas įtakos nedaro.	Galimas užstatymas.	N	
63	2025-10-05	Blindė	<i>Salix caprea</i>	32,33,23,30,40,28,22	130	8,74	12,00	7	4,7	6,7	7	2	Viename kodominantiame kamieno pažeidimai. Gyvbingas, stambus medis.	Mechaniniai kamieno pažeidimai. Gyvbingas, stambus medis.		Vidutinis	1	10+	Gera	Augavietė neapribota.	Didelis	Natūrali pieva.	Eismo intensyvumas, judėjimas įtakos nedaro.	Rekomenduojama išsaugoti kaip teritorijos charakterį formuojantį medį.	N	
64	2025-10-05	Karpotasis beržas	<i>Betula pendula</i>	26	32	3,12	14,00	3,2	2,9	3,1	3,9	1				Vidutinis	2	40+	Gera	Augavietė neapribota.	Didelis	Natūrali pieva.	Eismo intensyvumas, judėjimas įtakos nedaro.	Rekomenduojama išsaugoti.	S	
65	2025-10-05	Paprastoji pušis	<i>Pinus sylvestris</i>	13	15	1,56	5,00	2,4	2,4	2,4	2,4	1				Žemas	2	iki 10	Gera	Augavietė neapribota.	Didelis	Natūrali pieva.	Eismo intensyvumas, judėjimas įtakos nedaro.	Galimas užstatymas.	S	
66	2025-10-05	Karpotasis beržas	<i>Betula pendula</i>	25	30	3,0	13,00	3,1	3,4	3,2	3,1	1		Užgyjantis mechaninis kamieno pažeidimas. Smėliu užplisęs šaknies kaklelis.	Pašalinti smėlį nuo šaknies kaklelio.		Vidutinis	2	40+	Gera	Augavietė neapribota.	Didelis	Natūrali pieva.	Eismo intensyvumas, judėjimas įtakos nedaro.	Rekomenduojama išsaugoti.	S
67	2025-10-05	Karpotasis beržas	<i>Betula pendula</i>	34,21	51	4,80	14,00	3,9	3,8	3,9	3,3	1				Vidutinis	2	40+	Gera	Augavietė neapribota.	Didelis	Natūrali pieva.	Eismo intensyvumas, judėjimas įtakos nedaro.	Rekomenduojama išsaugoti.	S	
68	2025-10-05	Paprastasis klevas	<i>Acer platanoides</i>	9	12	1,08	4,00	1,2	1,7	1,3	2,2	1			Lajos formuojantis genėjimas. Polajo valymas.		Vidutinis	3	40+	Gera	Augavietė neapribota.	Didelis	Natūrali pieva.	Eismo intensyvumas, judėjimas įtakos nedaro.	Rekomenduojama išsaugoti, kadangi vertinimoje teritorijoje šios rūšies medžių skaičius yra labai nedidelis.	N
69	2025-10-05	Paprastoji pušis	<i>Pinus sylvestris</i>	15	18	1,80	4,00	1,6	1,6	1,6	1,6	1				Vidutinis	2	40+	Gera	Augavietė neapribota.	Didelis	Natūrali pieva.	Eismo intensyvumas, judėjimas įtakos nedaro.	Rekomenduojama išsaugoti.	S	
70	2025-10-05	Paprastoji pušis	<i>Pinus sylvestris</i>	13	18	1,56	4,00	1,7	1,7	1,7	1,7	1				Žemas	2	iki 10	Gera	Augavietė neapribota.	Didelis	Natūrali pieva.	Eismo intensyvumas, judėjimas įtakos nedaro.	Galimas užstatymas.	S	
71	2025-10-05	Paprastoji pušis	<i>Pinus sylvestris</i>	14	20	1,68	4,00	1,7	1,7	1,7	1,7	1				Žemas	2	iki 10	Gera	Augavietė neapribota.	Didelis	Natūrali pieva.	Eismo intensyvumas, judėjimas įtakos nedaro.	Galimas užstatymas.	S	
72	2025-10-05	Paprastoji pušis	<i>Pinus sylvestris</i>	16,9,7	26	2,35	5,00	1,7	1,7	1,7	1,7	1				Vidutinis	2	40+	Gera	Augavietė neapribota.	Didelis	Natūrali pieva.	Eismo intensyvumas, judėjimas įtakos nedaro.	Rekomenduojama išsaugoti.	S	
73	2025-10-05	Paprastoji pušis	<i>Pinus sylvestris</i>	13	17	1,56	4,00	1,6	1,6	1,6	1,6	1				Žemas	2	iki 10	Gera	Augavietė neapribota.	Didelis	Natūrali pieva.	Eismo intensyvumas, judėjimas įtakos nedaro.	Galimas užstatymas.	S	
74	2025-10-05	Paprastoji pušis	<i>Pinus sylvestris</i>	13	18	1,56	5,00	2	2	2	2	1				Žemas	2	iki 10	Gera	Augavietė neapribota.	Didelis	Natūrali pieva.	Eismo intensyvumas, judėjimas įtakos nedaro.	Galimas užstatymas.	S	
75	2025-10-05	Paprastoji pušis	<i>Pinus sylvestris</i>	14	18	1,68	4,00	1,2	1,2	1,2	1,2	1				Žemas	2	iki 10	Gera	Augavietė neapribota.	Didelis	Natūrali pieva.	Eismo intensyvumas, judėjimas įtakos nedaro.	Galimas užstatymas.	S	
76	2025-10-05	Paprastoji pušis	<i>Pinus sylvestris</i>	23	29	2,76	7,00	1,9	2,8	3,2	2,7	1				Vidutinis	2	40+	Gera	Augavietė neapribota.	Didelis	Natūrali pieva.	Eismo intensyvumas, judėjimas įtakos nedaro.	Rekomenduojama išsaugoti.	S	
77	2025-10-05	Karpotasis beržas	<i>Betula pendula</i>	23	34	2,76	11,00	2,8	2,8	2,8	2,8	1				Vidutinis	2	40+	Gera	Augavietė neapribota.	Didelis	Natūrali pieva.	Eismo intensyvumas, judėjimas įtakos nedaro.	Rekomenduojama išsaugoti.	S	
78	2025-10-05	Paprastoji pušis	<i>Pinus sylvestris</i>	21	28	2,52	7,00	2	1,4	2,5	2	1				Vidutinis	2	40+	Gera	Augavietė neapribota.	Didelis	Natūrali pieva.	Eismo intensyvumas, judėjimas įtakos nedaro.	Rekomenduojama išsaugoti.	S	
79	2025-10-05	Paprastoji pušis	<i>Pinus sylvestris</i>	26	34	3,12	6,00	3,5	3	3,4	2,8	1				Vidutinis	2	40+	Gera	Augavietė neapribota.	Didelis	Natūrali pieva.	Eismo intensyvumas, judėjimas įtakos nedaro.	Rekomenduojama išsaugoti.	S	
80	2025-10-05	Blindė	<i>Salix caprea</i>	18,20	33	2,18	7,00	3	4,5	3,2	1	2				Žemas	1	10+	Gera	Augavietė neapribota.	Didelis	Natūrali pieva.	Eismo intensyvumas, judėjimas įtakos nedaro.	Galimas užstatymas.	N	



3 Želdinių inventorizavimo ir įvertinimo lentelė

Pavilionių parkas, Vilnius

Medžio Nr. plane	Inventorizacijos data	Medžio rūšis Lietuvos, Rusijos sudėties koeficientas (grupėms)	Medžio rūšis lotyniškai	Kamieno diametras 1,3m aukštyje (cm)	Kamieno diametras ties kamieno kakliu (cm)	Medžio aukštis (m)	Saugomo šaknų ploto spindulys (m, pagal VMS)	Lajos projekcija nuo ašies S/R/P/V krypimis				Medžio būklės indeksas 1, 2, 3, 4, 5	Abiotiniai/ biotiniai veiksmai	Pastabos	Sūltomos/būtinosis arboristinės tvarkymo priemonės	Išsaugojimo prioritetas planuojant statybą*	Želdinių grupė pagal LR Želdynų įstatymą	Perspektyvumas (tikėtina gyvavimo trukmė metais)	Insoliacija	Želdinių lajų ir šaknyso ribos ir dangos aplink želdinius	Augavietės gebėjimas įsivairinti kritulių vandenį	Augavietė, dirvožemio sudėtis	Transporto judėjimo, eismo intensyvumo įtaka	Rekomendacijos dėl išsaugojimo ir aplinkos projektavimo	Saugotinas (S)/ Nesaugotinas (N)*
								S	R	P	V														
								10	11	12	13														
1	2	3	4	5	6	7	8	10	11	12	13	14	15	16	17	18	19	20	21	22	23	24	25	26	27
81	2025-10-05	Paprastoji pušis	<i>Pinus sylvestris</i>	19	25	2,28	6,00	2,2	2,2	3	3	1				Vidutinis	2	40+	Gera	Augavietė neapribota.	Didelis	Natūrali pieva.	Eismo intensyvumas, judėjimas įtakos nedaro.	Rekomenduojama išsaugoti.	S
82	2025-10-05	Blindė	<i>Salix caprea</i>	14, 8	22	1,93	8,00	1,2	1,5	2,2	2,2	1		Mechaninis kamieno pažeidimas.		Žemas	2	iki 10	Gera	Augavietė neapribota.	Didelis	Natūrali pieva.	Eismo intensyvumas, judėjimas įtakos nedaro.	Galimas užstatymas.	N
83	2025-10-05	Vienpiestė gudobelė	<i>Crataegus monogyna</i>	15	16	1,80	3,50	2,5	2,5	2,5	2,5	1				Žemas	2	iki 10	Gera	Augavietė neapribota.	Didelis	Natūrali pieva.	Eismo intensyvumas, judėjimas įtakos nedaro.	Galimas užstatymas.	N
84	2025-10-05	Paprastoji pušis	<i>Pinus sylvestris</i>	20, 22	34	3,56	7,00	4	4	4	4	1				Vidutinis	2	40+	Gera	Augavietė neapribota.	Didelis	Natūrali pieva.	Eismo intensyvumas, judėjimas įtakos nedaro.	Rekomenduojama išsaugoti.	S
85	2025-10-05	Karpotasis beržas	<i>Betula pendula</i>	23	32	2,76	11,00	2,5	2,5	2,5	2,5	1				Vidutinis	2	40+	Gera	Augavietė neapribota.	Didelis	Natūrali pieva.	Eismo intensyvumas, judėjimas įtakos nedaro.	Rekomenduojama išsaugoti.	S
86	2025-10-05	Karpotasis beržas	<i>Betula pendula</i>	27	36	3,24	12,00	2	2	2	2	2				Žemas	2	iki 10	Gera	Augavietė neapribota.	Didelis	Natūrali pieva.	Eismo intensyvumas, judėjimas įtakos nedaro.	Galimas užstatymas.	S
87	2025-10-05	Karpotasis beržas	<i>Betula pendula</i>	17	24	2,04	9,00	1,5	1,5	1,5	1,5	1				Vidutinis	2	40+	Gera	Augavietė neapribota.	Didelis	Natūrali pieva.	Eismo intensyvumas, judėjimas įtakos nedaro.	Rekomenduojama išsaugoti.	S
88	2025-10-05	Paprastoji pušis	<i>Pinus sylvestris</i>	14	19	1,68	6,00	2,8	2,8	2,8	2,8	1				Žemas	2	iki 10	Gera	Augavietė neapribota.	Didelis	Natūrali pieva.	Eismo intensyvumas, judėjimas įtakos nedaro.	Galimas užstatymas.	S
89	2025-10-15	Karpotasis beržas	<i>Betula pendula</i>	26	36	3,12	10,00	2,5	2,5	2,5	2,5	1				Žemas	2	iki 10	Gera	Augavietė neapribota.	Didelis	Natūrali pieva.	Eismo intensyvumas, judėjimas įtakos nedaro.	Galimas užstatymas.	S
90	2025-10-15	Karpotasis beržas	<i>Betula pendula</i>	19	25	2,28	9,00	1,8	1,8	1,8	1,8	2				Vidutinis	2	40+	Gera	Augavietė neapribota.	Didelis	Natūrali pieva.	Eismo intensyvumas, judėjimas įtakos nedaro.	Rekomenduojama išsaugoti.	S
91	2025-10-05	Karpotasis beržas	<i>Betula pendula</i>	24	29	2,88	10,00	3	3	3	3	1				Vidutinis	2	40+	Gera	Augavietė neapribota.	Didelis	Natūrali pieva.	Eismo intensyvumas, judėjimas įtakos nedaro.	Rekomenduojama išsaugoti.	S
92	2025-10-05	Paprastoji pušis	<i>Pinus sylvestris</i>	20	25	2,40	8,00	1,8	1,8	1,8	1,8	1				Vidutinis	2	40+	Gera	Augavietė neapribota.	Didelis	Natūrali pieva.	Eismo intensyvumas, judėjimas įtakos nedaro.	Rekomenduojama išsaugoti.	S
93	2025-10-05	Paprastoji pušis	<i>Pinus sylvestris</i>	31	38	3,72	8,00	4	4	4	4	1				Vidutinis	2	40+	Gera	Augavietė neapribota.	Didelis	Natūrali pieva.	Eismo intensyvumas, judėjimas įtakos nedaro.	Rekomenduojama išsaugoti.	S
94	2025-10-05	Paprastoji pušis	<i>Pinus sylvestris</i>	16, 29	37	3,97	9,00	3,7	3,7	3,7	3,7	2				Vidutinis	2	40+	Gera	Augavietė neapribota.	Didelis	Natūrali pieva.	Eismo intensyvumas, judėjimas įtakos nedaro.	Rekomenduojama išsaugoti.	S
95	2025-10-05	Karpotasis beržas	<i>Betula pendula</i>	16, 2	40	1,93	9,00	3,8	3,8	3,8	3,8	1		Polajo valymas.		Vidutinis	2	40+	Gera	Augavietė neapribota.	Didelis	Natūrali pieva.	Eismo intensyvumas, judėjimas įtakos nedaro.	Rekomenduojama išsaugoti.	S
96	2025-10-05	Paprastoji pušis	<i>Pinus sylvestris</i>	37	44	4,44	12,00	4,5	4,5	4,5	4,5	1				Vidutinis	2	40+	Gera	Augavietė neapribota.	Didelis	Natūrali pieva.	Eismo intensyvumas, judėjimas įtakos nedaro.	Rekomenduojama išsaugoti.	S
97	2025-10-05	Karpotasis beržas	<i>Betula pendula</i>	26	32	3,12	12,00	4,8	4,8	4,8	4,8	1				Vidutinis	2	40+	Gera	Augavietė neapribota.	Didelis	Natūrali pieva.	Eismo intensyvumas, judėjimas įtakos nedaro.	Rekomenduojama išsaugoti.	S
98	2025-10-05	Karpotasis beržas	<i>Betula pendula</i>	23	28	2,76	14,00	2	2	2	2	1				Vidutinis	2	40+	Gera	Augavietė neapribota.	Didelis	Natūrali pieva.	Eismo intensyvumas, judėjimas įtakos nedaro.	Rekomenduojama išsaugoti.	S
99	2025-10-05	Paprastoji pušis	<i>Pinus sylvestris</i>	35	42	4,20	10,00	4	4	4	4	1				Vidutinis	2	40+	Gera	Augavietė neapribota.	Didelis	Natūrali pieva.	Eismo intensyvumas, judėjimas įtakos nedaro.	Rekomenduojama išsaugoti.	S
100	2025-10-05	Paprastoji pušis	<i>Pinus sylvestris</i>	34	36	4,08	9,00	3	3	3	3	2		Prastas kodominantinių kamienų suaugimas.		Vidutinis	2	40+	Gera	Augavietė neapribota.	Didelis	Natūrali pieva.	Eismo intensyvumas, judėjimas įtakos nedaro.	Galimas užstatymas.	S
101	2025-10-05	Karpotasis beržas	<i>Betula pendula</i>	31	43	3,72	15,00	5	5	5	5	1				Vidutinis	2	40+	Gera	Augavietė neapribota.	Didelis	Natūrali pieva.	Eismo intensyvumas, judėjimas įtakos nedaro.	Rekomenduojama išsaugoti.	S
102	2025-10-05	Karpotasis beržas	<i>Betula pendula</i>	32	40	3,84	15,00	3,5	3,5	3,5	3,5	1				Vidutinis	2	40+	Gera	Augavietė neapribota.	Didelis	Natūrali pieva.	Eismo intensyvumas, judėjimas įtakos nedaro.	Rekomenduojama išsaugoti.	S



3 Želdinių inventorizavimo ir įvertinimo lentelė

Pavilonių parkas, Vilnius

Medžio Nr. plane	Inventorizacijos data	Medžio rūšis Lietuvos, Rusijos sudėties koeficientas (grupėms)	Medžio rūšis lotyniškai	Kamieno diametras 1,3m aukštyje (cm)	Kamieno diametras ties kamieno kakliu (cm)	Medžio aukštis (m)	Saugomo šaknų ploto spindulys (m, pagal VMS)	Lajos projekcija nuo šies S/R/P/V krypimis				Medžio būklės indeksas 1, 2, 3, 4, 5	Abiotiniai/ biotiniai veiksmi	Pastabos	Sūdomos/būtinosis arboristinės tvarkymo priemonės	Išsaugojimo prioritetus planuojant statybą*	Želdinių grupė pagal LR Želdinių įstatymą	Pespertyvumas (tikėtina gyvavimo trukmė metais)	Insoliacija	Želdinių lajų ir šaknyso ribos ir dangos aplink želdinius	Augavietės gebėjimas įsivairinti kritulių vandenį	Augavietė, dirvožemio sudėtis	Transporto judėjimo, eismo intensyvumo įtaka	Rekomendacijos dėl išsaugojimo ir aplinkos projektavimo	Saugotinas (S)/ Nesaugotinas (N)*
								S	R	P	V														
								10	11	12	13														
103	2025-10-05	Paprastoji pušis	<i>Pinus sylvestris</i>	27	32	3.24	8,00	3,5	3,5	3,5	3,5	1				Vidutinis	2	40+	Gera	Augavietė neapribota.	Didelis	Natūrali pieva.	Eismo intensyvumas, judėjimas įtakos nedaro.	Rekomenduojama išsaugoti.	S
104	2025-10-05	Blindė	<i>Salix caprea</i>	32, 22, 23, 24	55	7.42	9,00	5	5	5	5	2	Priekšiniame kamieno dalyje matomas puvinys.	Minimalus lajos priežiūros genejimas.		Vidutinis	1	10+	Gera	Augavietė neapribota.	Didelis	Natūrali pieva.	Eismo intensyvumas, judėjimas įtakos nedaro.	Rekomenduojama išsaugoti kaip teritorijos charakterį formuojantį medį.	N
105	2025-10-05	Paprastoji liepa	<i>Prunus padus</i>	10, 9, 6	18	1.76	7,00	2,5	2,5	2,5	2,5	1				Vidutinis	2	40+	Gera	Augavietė neapribota.	Didelis	Natūrali pieva.	Eismo intensyvumas, judėjimas įtakos nedaro.	Rekomenduojama išsaugoti.	N
106	2025-10-05	Naminė obelis	<i>Malus domestica</i>	11, 8, 8, 7, 5	25	2.29	5,00	1,5	1,5	1,5	1,5	2		Pelsojo valymas. Dėl medžio perspetyvos rekomenduojama pašalinti šalia augančią obelaitę.		Didelis.	-	40+	Gera	Augavietė neapribota.	Didelis	Natūrali pieva.	Eismo intensyvumas, judėjimas įtakos nedaro.	Rekomenduojama išsaugoti dėl dekoratyvumo, ypač pavasarį, žydėjimo metu, ir dėl vedamų vaisių.	N
107	2025-10-05	Paprastoji pušis	<i>Pinus sylvestris</i>	15	21	1.80	5,00	2,3	2,3	2,3	2,3	1				Vidutinis	2	40+	Gera	Augavietė neapribota.	Didelis	Natūrali pieva.	Eismo intensyvumas, judėjimas įtakos nedaro.	Rekomenduojama išsaugoti.	S
108	2025-10-05	Paprastoji pušis	<i>Pinus sylvestris</i>	18	23	2.16	7,00	2,2	2,4	3,1	2,4	1				Vidutinis	2	40+	Gera	Augavietė neapribota.	Didelis	Natūrali pieva.	Eismo intensyvumas, judėjimas įtakos nedaro.	Rekomenduojama išsaugoti.	S
109	2025-10-05	Paprastoji pušis	<i>Pinus sylvestris</i>	21	22	2.52	8,00	0,4	2,5	3,9	1,6	2	Del tankmės nudžiūvusi apatinė lajos dalis.			Vidutinis	2	40+	Gera	Augavietė neapribota.	Didelis	Natūrali pieva.	Eismo intensyvumas, judėjimas įtakos nedaro.	Galimas užstatymas.	S
110	2025-10-05	Paprastoji pušis	<i>Pinus sylvestris</i>	22	27	2.64	8,00	1,5	1,8	2,6	2	1				Vidutinis	2	40+	Gera	Augavietė neapribota.	Didelis	Natūrali pieva.	Eismo intensyvumas, judėjimas įtakos nedaro.	Rekomenduojama išsaugoti.	S
111	2025-10-05	Paprastoji pušis	<i>Pinus sylvestris</i>	16	18	1.92	6,00	0,9	1,3	2	1,7	1				Vidutinis	2	40+	Gera	Augavietė neapribota.	Didelis	Natūrali pieva.	Eismo intensyvumas, judėjimas įtakos nedaro.	Rekomenduojama išsaugoti.	S
112	2025-10-05	Paprastoji pušis	<i>Pinus sylvestris</i>	20	24	2.40	7,00	1,9	2,5	2,5	2,2	1				Vidutinis	2	40+	Gera	Augavietė neapribota.	Didelis	Natūrali pieva.	Eismo intensyvumas, judėjimas įtakos nedaro.	Rekomenduojama išsaugoti.	S
113	2025-10-05	Paprastoji pušis	<i>Pinus sylvestris</i>	19	22	2.28	8,00	2,5	3,7	3,6	2,6	1				Vidutinis	2	40+	Gera	Augavietė neapribota.	Didelis	Natūrali pieva.	Eismo intensyvumas, judėjimas įtakos nedaro.	Rekomenduojama išsaugoti.	S
114	2025-10-05	Paprastoji pušis	<i>Pinus sylvestris</i>	36	46	4.32	9,00	3,7	3,4	4,4	3,3	1				Vidutinis	2	40+	Gera	Augavietė neapribota.	Didelis	Natūrali pieva.	Eismo intensyvumas, judėjimas įtakos nedaro.	Rekomenduojama išsaugoti.	S
115	2025-10-05	Blindė	<i>Salix caprea</i>	26	30	3.12	7,00	3,6	3,6	2,3	3	1				Vidutinis	1	10+	Gera	Augavietė neapribota.	Didelis	Natūrali pieva.	Eismo intensyvumas, judėjimas įtakos nedaro.	Rekomenduojama išsaugoti.	N
116	2025-10-05	Karpotasis beržas	<i>Betula pendula</i>	19	27	2.28	12,00	3,3	1	2	3,3	1		Kamienas pasviręs rytų kryptimi.		Vidutinis	2	40+	Gera	Augavietė neapribota.	Didelis	Natūrali pieva.	Eismo intensyvumas, judėjimas įtakos nedaro.	Rekomenduojama išsaugoti.	S
117	2025-10-05	Karpotasis beržas	<i>Betula pendula</i>	14	22	1.68	12,00	2,5	3	1,2	0,5	1				Vidutinis	2	40+	Gera	Augavietė neapribota.	Didelis	Natūrali pieva.	Eismo intensyvumas, judėjimas įtakos nedaro.	Rekomenduojama išsaugoti.	S
118	2025-10-05	Paprastoji pušis	<i>Pinus sylvestris</i>	21	29	2.52	6,00	1,2	5,6	5,5	0,1	2		Kamienas smarkiai pasviręs rytų kryptimi. Išraiškingas medis.		Aukštas.	2	40+	Gera	Augavietė neapribota.	Didelis	Natūrali pieva.	Eismo intensyvumas, judėjimas įtakos nedaro.	Rekomenduojama išsaugoti dėl estetinės vertės.	S
119	2025-10-05	Karpotasis beržas	<i>Betula pendula</i>	16	26	1.92	12,00	1	3	3	1,5	1				Vidutinis	2	40+	Gera	Augavietė neapribota.	Didelis	Natūrali pieva.	Eismo intensyvumas, judėjimas įtakos nedaro.	Rekomenduojama išsaugoti.	S
120	2025-10-05	Paprastoji pušis	<i>Pinus sylvestris</i>	29	37	3.48	8,00	2,2	3,9	3,6	2,9	1				Vidutinis	-	40+	Gera	Augavietė neapribota.	Didelis	Natūrali pieva.	Eismo intensyvumas, judėjimas įtakos nedaro.	Rekomenduojama išsaugoti.	S
121	2025-10-05	Paprastoji pušis	<i>Pinus sylvestris</i>	26	30	3.12	7,00	3,5	2,3	1,4	1,5	1				Vidutinis	2	40+	Gera	Augavietė neapribota.	Didelis	Natūrali pieva.	Eismo intensyvumas, judėjimas įtakos nedaro.	Rekomenduojama išsaugoti.	S
122	2025-10-05	Paprastoji pušis	<i>Pinus sylvestris</i>	24	32	2.88	7,00	1,3	1,5	1,8	1,9	1				Vidutinis	2	40+	Gera	Augavietė neapribota.	Didelis	Natūrali pieva.	Eismo intensyvumas, judėjimas įtakos nedaro.	Rekomenduojama išsaugoti.	S
123	2025-10-05	Paprastoji pušis	<i>Pinus sylvestris</i>	24	27	2.88	7,00	2,1	1,9	2,2	1	1				Vidutinis	2	40+	Gera	Augavietė neapribota.	Didelis	Natūrali pieva.	Eismo intensyvumas, judėjimas įtakos nedaro.	Rekomenduojama išsaugoti.	S



3 Želdinių inventorizavimo ir įvertinimo lentelė

Pavilonių parkas, Vilnius

Medžio Nr. plane	Inventorizacijos data	Medžio rūšis Lietuvos, Rusinės sudėties koeficientas (grupėms)	Medžio rūšis lotyniškai	Kamieno diametras 1,3m aukštyje (cm)	Kamieno diametras ties kamieno kakliu (cm)	Medžio aukštis (m)	Saugomo šaknų plotas spindulys (m, pagal VMS)	Lajos projekcija nuo ašies S/R/P/V kryptimis				Medžio būklės indeksas 1, 2, 3, 4, 5	Abiotiniai/ biotiniai veiksmai	Pastabos	Sūlomos/būtinamos arboristinės tvarkymo priemonės	Išsaugojimo prioritetas planuojant statybas*	Želdinių grupė pagal LR Želdynų įstatymą	Pespertyvumas (tikėtina gyvavimo trukmė metais)	Insoliacija	Želdinių lajų ir šaknyso ribos ir dangos aplink želdinius	Augavietės gebėjimas įsivairinti kritulių vandenį	Augavietė, dirvožemio sudėtis	Transporto judėjimo, eismo intensyvumo įtaka	Rekomendacijos dėl išsaugojimo ir aplinkos projektavimo	Saugotinas (S)/ Nesaugotinas (N)*
								S	R	P	V														
								10	11	12	13														
124	2025-10-05	Karpotasis beržas	<i>Betula pendula</i>	26	34	3.12	12,00	2	2	2	2	1				Vidutinis	2	40+	Gera	Augavietė neapribota.	Didelis	Natūrali pieva.	Eismo intensyvumas, judėjimas įtakos nedaro.	Rekomenduojama išsaugoti.	S
125	2025-10-05	Karpotasis beržas	<i>Betula pendula</i>	30	34	3.60	12,00	2.5	2.5	2.5	2.5	1				Vidutinis	2	40+	Gera	Augavietė neapribota.	Didelis	Natūrali pieva.	Eismo intensyvumas, judėjimas įtakos nedaro.	Rekomenduojama išsaugoti.	S
126	2025-10-05	Mažalapė liepa	<i>Tilia cordata</i>	10, 7, 16	30	1.63	10,00	3	1	2.3	3	1	Lajos priešėūros genėjimas.			Vidutinis	2	40+	Gera	Augavietė neapribota.	Didelis	Natūrali pieva.	Eismo intensyvumas, judėjimas įtakos nedaro.	Rekomenduojama išsaugoti, kadangi vertintoje teritorijoje šios rūšies medžių skaičius yra labai nedidelis.	S
127	2025-10-05	Karpotasis beržas	<i>Betula pendula</i>	34	43	4.08	12,00	2.2	2.2	2.2	2.2	1				Vidutinis	2	40+	Gera	Augavietė neapribota.	Didelis	Natūrali pieva.	Eismo intensyvumas, judėjimas įtakos nedaro.	Rekomenduojama išsaugoti.	S
128	2025-10-05	Baltažiedė robinija	<i>Robinia pseudoacacia</i>	14	16	1.68	7,00	1.7	1.7	1.7	1.7	1				Žemas	2	iki 10	Gera	Augavietė neapribota.	Didelis	Natūrali pieva.	Eismo intensyvumas, judėjimas įtakos nedaro.	Galimas užstatymas.	N
129	2025-10-05	Baltažiedė robinija	<i>Robinia pseudoacacia</i>	7	10	0.84	6,00	1.5	1.5	1.5	1.5	1				Žemas	2	iki 10	Gera	Augavietė neapribota.	Didelis	Natūrali pieva.	Eismo intensyvumas, judėjimas įtakos nedaro.	Galimas užstatymas.	N
130	2025-10-05	Karpotasis beržas	<i>Betula pendula</i>	30	34	3.60	12,00	2	2	2	1.5	1				Vidutinis	2	40+	Gera	Augavietė neapribota.	Didelis	Natūrali pieva.	Eismo intensyvumas, judėjimas įtakos nedaro.	Galimas užstatymas.	S
131	2025-10-05	Blindė	<i>Salix caprea</i>	16, 17, 22, 17, 15	48	4.92	12,00	4.5	4.5	4.5	4.5	2				Vidutinis	1	10+	Gera	Augavietė neapribota.	Didelis	Natūrali pieva.	Eismo intensyvumas, judėjimas įtakos nedaro.	Rekomenduojama išsaugoti kaip teritorijos charakterį formuojančią medžių grupę.	N
132	2025-10-05	Blindė	<i>Salix caprea</i>	18, 16, 28, 12	45	4.66	12,00	1.2	4.3	3.8	3.4	2				Vidutinis	1	10+	Gera	Augavietė neapribota.	Didelis	Natūrali pieva.	Eismo intensyvumas, judėjimas įtakos nedaro.	Rekomenduojama išsaugoti kaip teritorijos charakterį formuojančią medžių grupę.	N
133	2025-10-05	Karpotasis beržas	<i>Betula pendula</i>	25	31	3.00	12,00	2.7	2.7	2.7	2.7	2	Mechaninis kamieno pažeidimas.			Žemas	2	10+	Gera	Augavietė neapribota.	Didelis	Natūrali pieva.	Eismo intensyvumas, judėjimas įtakos nedaro.	Galimas užstatymas.	S
134	2025-10-05	Blindė	<i>Salix caprea</i>	13, 15, 17, 19, 15	44	4.27	10,00	4	4.7	3.7	3.7	2				Vidutinis	1	10+	Gera	Augavietė neapribota.	Didelis	Natūrali pieva.	Eismo intensyvumas, judėjimas įtakos nedaro.	Rekomenduojama išsaugoti kaip teritorijos charakterį formuojančią medžių grupę.	N
135	2025-10-05	Karpotasis beržas	<i>Betula pendula</i>	21	28	2.52	12,00	2	2	2	2.5	1				Vidutinis	2	40+	Gera	Augavietė neapribota.	Didelis	Natūrali pieva.	Eismo intensyvumas, judėjimas įtakos nedaro.	Rekomenduojama išsaugoti.	S
136	2025-10-05	Karpotasis beržas	<i>Betula pendula</i>	28	36	3.36	12,00	2.3	2.3	2.3	2.3	1				Vidutinis	2	40+	Gera	Augavietė neapribota.	Didelis	Natūrali pieva.	Eismo intensyvumas, judėjimas įtakos nedaro.	Rekomenduojama išsaugoti.	S
137	2025-10-05	Karpotasis beržas	<i>Betula pendula</i>	29	39	3.48	12,00	2.5	2.5	2.5	2.5	2	Mechaninis kamieno pažeidimas.			Žemas	2	40+	Gera	Augavietė neapribota.	Didelis	Natūrali pieva.	Eismo intensyvumas, judėjimas įtakos nedaro.	Galimas užstatymas.	S
138	2025-10-05	Karpotasis beržas	<i>Betula pendula</i>	26, 11	40	3.06	12,00	1.7	1.7	1.7	1.7	1				Vidutinis	2	40+	Gera	Augavietė neapribota.	Didelis	Natūrali pieva.	Eismo intensyvumas, judėjimas įtakos nedaro.	Rekomenduojama išsaugoti.	S
139	2025-10-05	Blindė	<i>Salix caprea</i>	16, 20, 22, 18, 19, 14	55	5.34	10,00	4	4	4	4	2				Vidutinis	1	10+	Gera	Augavietė neapribota.	Didelis	Natūrali pieva.	Eismo intensyvumas, judėjimas įtakos nedaro.	Rekomenduojama išsaugoti kaip teritorijos charakterį formuojančią medžių grupę.	N
140	2025-10-05	Karpotasis beržas	<i>Betula pendula</i>	10, 8, 13	35	2.18	10,00	2.5	2.5	2.5	2.5	1				Žemas	2	iki 10	Gera	Augavietė neapribota.	Didelis	Natūrali pieva.	Eismo intensyvumas, judėjimas įtakos nedaro.	Galimas užstatymas.	S
141	2025-10-05	Paprastoji pušis	<i>Pinus sylvestris</i>	26	34	3.12	7,00	2.5	2.5	2.5	2.5	1				Vidutinis	2	40+	Gera	Augavietė neapribota.	Didelis	Natūrali pieva.	Eismo intensyvumas, judėjimas įtakos nedaro.	Rekomenduojama išsaugoti.	S
142	2025-10-05	Paprastoji pušis	<i>Pinus sylvestris</i>	23	28	2.76	7,00	3	3	3	3	1				Vidutinis	2	40+	Gera	Augavietė neapribota.	Didelis	Natūrali pieva.	Eismo intensyvumas, judėjimas įtakos nedaro.	Rekomenduojama išsaugoti.	S
143	2025-10-05	Karpotasis beržas	<i>Betula pendula</i>	20	24	2.40	14,00	2.5	2.5	2.5	2.5	1		Polajo valymas.		Vidutinis	2	40+	Gera	Augavietė neapribota.	Didelis	Natūrali pieva.	Eismo intensyvumas, judėjimas įtakos nedaro.	Rekomenduojama išsaugoti.	S



3 Želdinių inventorizavimo ir įvertinimo lentelė

Pavilionių parkas, Vilnius

Medžio Nr. plane	Inventorizacijos data	Medžio rūšis Lietuviškai, Rūšinės sudėties koeficientas (grupėms)	Medžio rūšis lotyniškai	Kamieno diametras 1,3m aukštyje (cm)	Kamieno diametras ties kamieno kakšteliu (cm)	Medžio aukštis (m)	Saugomo šaknų pločio spindulys (m, pagal VMS)	Lajos projekcija nuo ašies S/R/P/V krypimis				Medžio būklės indeksas 1, 2, 3, 4, 5	Abiotiniai/ biotiniai veiksmai	Pastabos	Sūdomos/būtinios arboristinės/tvarkymo priemonės	Išsaugojimo prioritetas planuojant statybą*	Želdinių grupė pagal LR Želdynų įstatymą	Pespėktyvumas (tikėtina gyvavimo trukmė metais)	Insoliacija	Želdinių lajų ir šaknų ribos ir dangos aplink želdinius	Augavietės gebėjimas įsivairinti kritulių vandenį	Augavietė, dirvožemio sudėtis	Transporto judėjimo, eismo intensyvumo įtaka	Rekomendacijos dėl išsaugojimo ir aplinkos projektavimo	Saugotinas (S)/ Nesaugotinas (N)*
								S	R	P	V														
								10	11	12	13														
1	2	3	4	5	6	7	8	10	11	12	13	14	15	16	17	18	19	20	21	22	23	24	25	26	27
144	2025-10-05	Paprastoji pušis	<i>Pinus sylvestris</i>	16	19	1,92	7,00	1,3	1,3	1,3	1,3	1			Polajo valymas.	Vidutinis	2	40+	Gera	Augavietė neapribota.	Didelis	Natūrali pieva.	Eismo intensyvumas, judėjimas įtakos nedaro.	Rekomenduojama išsaugoti.	S
145	2025-10-05	Vienapiestė gudobelė	<i>Crataegus monogyna</i>	7,10	14	1,2	2,00	1,2	1,2	1,2	1,2	2				Vidutinis	2	40+	Gera	Augavietė neapribota.	Didelis	Natūrali pieva.	Eismo intensyvumas, judėjimas įtakos nedaro.	Rekomenduojama išsaugoti.	N



3. Želdinių bendro arboristinio vertinimo lentelė

Pavilnionių parkas, Vilnius																				
Medžio Nr. plane	Inventorizacijos data	Medžio rūšis lietuviškai, Rūšinės sudėties koeficientas (grupėms)	Medžio rūšis lotyniškai	Kiekis (grupėms)	Kamieno diametras 1.3m aukštyje (cm)	Aukštis (m)	Medžio būklės indeksas 1, 2, 3, 4, 5	Abiotiniai/ biotiniai veiksmai	Pastabos	Siūlomos/būtin osios arboristinės/tv arkymo priemonės	Išsaugojimo prioritetas planuojant statybas*	Želdinių grupė pagal LR Želdynų įstatymą	Perspektyvu mas (tikėtina gyvavimo trukmė metais)	Insoliacija	Želdinių lajų ir šaknyso ribos ir dangos aplink želdinius	Augavietės gebėjimas išsivirti kritulių vandenį	Augavietė, dirvožemio sudėtis	Transporto judėjimo, eismo intensyvumo įtaka	Rekomendacijos dėl išsaugojimo ir aplinkos projektavimo	Saugotinas (S)/ Nesaugotinas (N)*
1	2	3	4	5	6	7	8	9	10	11	12	13	14	15	16	17	18	19	20	21
Grupė 1	2025-09-16	Naminės obelys (100%)	Malus domestica	4 vnt.	15-20	4	1			Lajos priežiūros genėjimas	Aukštas	-	10+	Gera	Augavietė neapribota.	Didelis	Natūrali pieva	Eismo intensyvumas, judėjimas įtakos nedaro.	Galimas užstatymas.	S
Grupė 2	2025-09-16	Baltosios sedulos (100%)	Cornus alba	3 vnt.	2-3	3	1		Krūmai.		Žemas	-	10+	Gera	Augavietė neapribota.	Didelis	Natūrali pieva	Eismo intensyvumas, judėjimas įtakos nedaro.	Galimas užstatymas.	N
Grupė 3	2025-09-17	Naminės obelys (100%)	Malus domestica	4 vnt.	6-12	5	2			Lajos priežiūros genėjimas	Vidutinis	-	10+	Gera	Augavietė neapribota.	Didelis	Natūrali pieva	Eismo intensyvumas, judėjimas įtakos nedaro.	Galimas užstatymas.	N
Grupė 4	2025-09-16	Kaukazinės slyvos (100%)	Prunus cerasifera	2 vnt.	15-18	5	1			Lajos priežiūros genėjimas	Vidutinis	-	10+	Gera	Augavietė neapribota.	Didelis	Natūrali pieva	Eismo intensyvumas, judėjimas įtakos nedaro.	Galimas užstatymas.	S
Grupė 5	2025-09-16	Baltosios sedulos (100%)	Cornus alba	3 vnt.	2-3	2	1		Krūmai.		Žemas	-	10+	Gera	Augavietė neapribota.	Didelis	Natūrali pieva	Eismo intensyvumas, judėjimas įtakos nedaro.	Galimas užstatymas.	N
Grupė 6	2025-09-16	Naminės obelys (70%), vienapiesės gudobelės (30%)	Malus domestica, Crataegus monogyna	3 vnt.	18-20	4	2				Vidutinis	-	10+	Gera	Augavietė neapribota.	Didelis	Natūrali pieva	Eismo intensyvumas, judėjimas įtakos nedaro.	Rekomenduojama išsaugoti-dekoratyvūs medžiai.	S
Grupė 7	2025-09-16	Paprastosios pušys (90%), kitos rūšys (10%)	Pinus sylvestris	120 vnt.	5-25	6	1	Dėl tankmės yra užsteltų geros būklės medžių.	Tankai suaugusi grupė.	Retinti, paliekant didžiausio diametro medžius.	Aukštas	2	40+	Vidutinė	Augavietė neapribota.	Didelis	Natūrali pieva	Eismo intensyvumas, judėjimas įtakos nedaro.	Rekomenduojama išsaugoti. Praretinti, paliekant didžiausio diametro medžius.	S
Grupė 8	2025-09-16	Paprastosios pušys (45%), blindės (45%), karpotieji beržai (10%)	Pinus sylvestris, Salix caprea, Betula pendula	40 vnt.	5-25	10	2	Dėl tankmės yra užsteltų geros būklės medžių.	Tankai suaugusi grupė.	Retinti, paliekant didžiausio diametro medžius.	Vidutinis	1, 2	40+	Vidutinė	Augavietė neapribota.	Didelis	Natūrali pieva	Eismo intensyvumas, judėjimas įtakos nedaro.	Rekomenduojama išsaugoti. Praretinti, paliekant didžiausio diametro medžius.	S
Grupė 9	2025-09-16	Karpotieji beržai (90%), drebulės (10%)	Betula pendula, Populus tremula	7 vnt.	15-25	10	1				Aukštas	1, 2	10+	Gera	Augavietė neapribota.	Didelis	Natūrali pieva	Eismo intensyvumas, judėjimas įtakos nedaro.	Rekomenduojama išsaugoti. Praretinti, paliekant didžiausio diametro medžius.	S
Grupė 10	2025-09-16	Blindės (70%), paprastosios pušys (15%), karpotieji beržai (15%)	Salix caprea, Pinus sylvestris, Betula pendula	16 vnt.	3-29	10	1				Žemas	1, 2	40+	Vidutinė	Augavietė neapribota.	Didelis	Natūrali pieva	Eismo intensyvumas, judėjimas įtakos nedaro.	Galimas užstatymas.	S
Grupė 11	2025-09-16	Karpotieji beržai (70%), blindės (30%)	Betula pendula, Salix caprea	45 vnt.	5-35	10	1			Pašalinti blogos būklės medžius.	Vidutinis	1, 2	10+	Vidutinė	Augavietė neapribota.	Didelis	Natūrali pieva	Eismo intensyvumas, judėjimas įtakos nedaro.	Rekomenduojama išsaugoti. Pašalinti blogos būklės medžius.	S
Grupė 12	2025-09-16	Karpotieji beržai (90%), kitos rūšies medžiai (10%)	Betula pendula	50 vnt.	5-25	10	1				Vidutinis	2	10+	Vidutinė	Augavietė neapribota.	Didelis	Natūrali pieva	Eismo intensyvumas, judėjimas įtakos nedaro.	Rekomenduojama išsaugoti. Praretinti, paliekant didžiausio diametro medžius.	S
Grupė 13	2025-09-16	Blindės (30%), drebulės (40%), karpotieji beržai (20%), paprastosios pušys (10%)	Salix caprea, Betula pendula, Populus tremula, Pinus sylvestris	200 vnt.	5-30	12	2	Dėl tankmės yra užsteltų geros būklės medžių.			Žemas	1, 2	40+	Vidutinė	Augavietė neapribota.	Didelis	Natūrali pieva	Eismo intensyvumas, judėjimas įtakos nedaro.	Galimas užstatymas.	S



3. Želdinių bendro arboristinio vertinimo lentelė

		Pavilnionių parkas, Vilnius																		
Medžio Nr. plane	Inventorizacijos data	Medžio rūšis lietuviškai, Rūšinės sudėties koeficientas (grupėms)	Medžio rūšis lotyniškai	Kiekis (grupėms)	Kamieno diametras 1.3m aukštyje (cm)	Aukštis (m)	Medžio būklės indeksas 1, 2, 3, 4, 5	Abiotiniai/biotiniai veiksmiai	Pastabos	Siūlomoms/būtinosioms arboristinėms/tvarkymo priemonėms	Išsaugojimo prioritetą planuojant statybas*	Želdinių grupė pagal LR Želdynų įstatymą	Perspektyvu mas (tikėtina gyvavimo trukmė metais)	Insoliacija	Želdinių lajų ir šaknyso ribos ir dangos aplink želdinius	Augavietės gebėjimas išsivirti kritulių vandenį	Augavietė, dirvožemio sudėtis	Transporto judėjimo, eismo intensyvumo įtaka	Rekomendacijos dėl išsaugojimo ir aplinkos projektavimo	Saugotinas (S)/ Nesaugotinas (N)*
Grupė 14	2025-09-16	Blindės (50%), karpotieji beržai (30%), paprastosios pušys (20%)	Salix caprea, Betula pendula, Pinus sylvestris	15 vnt.	5-30	10	2				Žemas	1, 2	40+	Vidutinė	Augavietė neapribota.	Didelis	Natūrali pieva	Eismo intensyvumas, judėjimas įtakos nedaro.	Galimas užstatymas.	S
Grupė 15	2025-09-16	Blindės (50%), karpotieji beržai (30%), paprastosios pušys (20%)	Salix caprea, Betula pendula, Pinus sylvestris	200 vnt.	5-30	10	2	Dėl tankmės yra užsteltų geros būklės medžių.			Žemas	1, 2	40+	Vidutinė	Augavietė neapribota.	Didelis	Natūrali pieva	Eismo intensyvumas, judėjimas įtakos nedaro.	Galimas užstatymas.	S
Grupė 16	2025-09-16	Paprastosios pušys (34%), karpotieji beržai (33%), drebulės (33%)	Pinus sylvestris, Betula pendula, Populus tremula	200 vnt.	5-30	10	3	Dėl tankmės yra užsteltų geros būklės medžių.			Žemas	1, 2	40+	Vidutinė	Augavietė neapribota.	Didelis	Natūrali pieva	Eismo intensyvumas, judėjimas įtakos nedaro.	Galimas užstatymas.	S
Grupė 17	2025-09-16	Karpotieji beržai (35%), paprastosios pušys (60%), balzaminės tuopos (5%)	Betula pendula, Pinus sylvestris, Populus balsamifera	14 vnt.	5-20	10	1		Irengta vaikų žaidimo vieta.		Aukštas	2	40+	Vidutinė	Augavietė neapribota.	Didelis	Natūrali pieva	Eismo intensyvumas, judėjimas įtakos nedaro.	Rekomenduojama išsaugoti. Praretinti, paliekant didžiausio diametro medžius.	S
Grupė 18	2025-09-16	Karpotieji beržai (40%), blindės (40%), paprastieji klevai (20%)	Betula pendula, Salix caprea, Acer platanoides	5 vnt.	5-34	10	1			Polajo vaymas.	Vidutinis	1, 2, 3	10+	Gera	Augavietė neapribota.	Didelis	Natūrali pieva	Eismo intensyvumas, judėjimas įtakos nedaro.	Rekomenduojama išsaugoti. Praretinti, paliekant didžiausio diametro medžius.	S
Grupė 19	2025-09-16	Baltosios sedulos (40%), blindės (30%), paprastosios pušys (30%)	Cornus alba, Salix caprea, Pinus sylvestris	3 vnt.	5-17	10	1				Vidutinis	1, 2	10+	Gera	Augavietė neapribota.	Didelis	Natūrali pieva	Eismo intensyvumas, judėjimas įtakos nedaro.	Rekomenduojama išsaugoti. Praretinti, paliekant didžiausio diametro medžius.	S
Grupė 20	2025-09-16	Paprastosios pušys (70%), kaukazinės slyvos (10%), karpotieji beržai (10%), vienapiestės gudobelės (10%)	Pinus sylvestris, Prunus cerasifera, Betula pendula, Crataegus monogyna	12 vnt.	6-27	10	1		I vakarų pusę suformuotas status šlaitas.		Aukštas	2	40+	Gera	Augavietė neapribota.	Didelis	Natūrali pieva	Eismo intensyvumas, judėjimas įtakos nedaro.	Rekomenduojama išsaugoti. Praretinti, paliekant didžiausio diametro medžius.	S
Grupė 21	2025-09-16	Karpotieji beržai (60%), blindės (40%)	Betula pendula, Salix caprea	100 vnt.	5-30	10	1	Dėl tankmės yra užsteltų geros būklės medžių.	Iš pietu vakarinės pusės parko teritorijos kryptimi suformuotas status šlaitas	Retinti, paliekant didžiausio diametro medžius.	Vidutinis	1, 2	10+	Vidutinė	Augavietė neapribota.	Didelis	Natūrali pieva	Eismo intensyvumas, judėjimas įtakos nedaro.	Rekomenduojama išsaugoti. Praretinti, paliekant didžiausio diametro medžius.	S
Grupė 22	2025-09-16	Karpotieji beržai (100%)	Betula pendula	12 vnt.	5-31	10	1				Aukštas	2	10+	Vidutinė	Augavietė neapribota.	Didelis	Natūrali pieva	Eismo intensyvumas, judėjimas įtakos nedaro.	Rekomenduojama išsaugoti. Praretinti, paliekant didžiausio diametro medžius.	S
Grupė 23	2025-09-16	Karpotieji beržai (100%)	Betula pendula	11 vnt.	3-23	10	1				Aukštas	2	10+	Vidutinė	Augavietė neapribota.	Didelis	Natūrali pieva	Eismo intensyvumas, judėjimas įtakos nedaro.	Rekomenduojama išsaugoti. Praretinti, paliekant didžiausio diametro medžius.	S
Grupė 24	2025-09-16	Karpotieji beržai (30%), paprastosios pušys (30%), blindės (10%), kiti medžiai (30%)	Betula pendula, Pinus sylvestris, Salix caprea	300 vnt.	3-30	10	2	Dėl tankmės yra užsteltų geros būklės medžių.		Retinti, paliekant didžiausio diametro medžius.	Vidutinis	1	10+	Vidutinė	Augavietė neapribota.	Didelis	Natūrali pieva	Eismo intensyvumas, judėjimas įtakos nedaro.	Rekomenduojama išsaugoti dėl patrauklaus estetinio vaizdo.	S



3. Želdinių bendro arboristinio vertinimo lentelė

		Pavilnionių parkas, Vilnius																		
Medžio Nr. plane	Inventorizacijos data	Medžio rūšis lietuviškai, Rūšinės sudėties koeficientas (grupėms)	Medžio rūšis lotyniškai	Kiekis (grupėms)	Kamieno diametras 1.3m aukštyje (cm)	Aukštis (m)	Medžio būklės indeksas 1, 2, 3, 4, 5	Abiotiniai/biotiniai veiksmiai	Pastabos	Siūlomos/būtin osios arboristinės/tv arkymo priemonės	Išsaugojimo prioritetas planuojant statybas*	Želdinių grupė pagal LR Želdynų įstatymą	Perspektyvu mas (tikėtina gyvavimo trukmė metais)	Insoliacija	Želdinių lajų ir šaknyno ribos ir dangos aplink želdinius	Augavietės gebėjimas išsivinti kritulių vandenį	Augavietė, dirvožemio sudėtis	Transporto judėjimo, eismo intensyvumo įtaka	Rekomendacijos dėl išsaugojimo ir aplinkos projektavimo	Saugotinas (S)/ Nesaugotinas (N)*
Grupė 25	2025-09-16	Karpatieji beržai (100%)	Betula pendula	6 vnt.	20-26	14	1				Aukštas	2	10+	Vidutinė	Augavietė neapribota.	Didelis	Natūrali pieva	Eismo intensyvumas, judėjimas įtakos nedaro.	Rekomenduojama išsaugoti. Praretinti, paliekant didžiausio diametro medžius.	S
Grupė 26	2025-09-16	Drebulės (100%)	Populus tremula	70 vnt.	5-22	10	1				Vidutinis	1	10+	Vidutinė	Augavietė neapribota.	Didelis	Natūrali pieva	Eismo intensyvumas, judėjimas įtakos nedaro.	Rekomenduojama išsaugoti dėl patrauklaus estetinio vaizdo.	S
Grupė 27	2025-09-16	Paprastosios pušys (30%), karpatieji beržai (30%), blindės (30%), baltosios sedulos (10%)	Pinus sylvestris, Betula pendula, Salix caprea, Cornus alba	100 vnt.	5-32	9	1	Dėl tankmės yra užstelbtų geros būklės medžių.		Retinti, paliekant didžiausio diametro medžius. Polajo valymas.	Aukštas	1, 2	40+	Vidutinė	Augavietė neapribota.	Didelis	Natūrali pieva	Eismo intensyvumas, judėjimas įtakos nedaro.	Rekomenduojama išsaugoti. Praretinti, paliekant didžiausio diametro medžius.	S
Grupė 28	2025-09-16	Paprastosios pušys (100%)	Pinus sylvestris	4 vnt.	6-18	5	1				Aukštas	2	40+	Gera	Augavietė neapribota.	Didelis	Natūrali pieva	Eismo intensyvumas, judėjimas įtakos nedaro.	Rekomenduojama išsaugoti. Praretinti, paliekant didžiausio diametro medžius.	S
Grupė 29	2025-09-16	Paprastosios pušys (100%)	Pinus sylvestris	30 vnt.	5-25	9	1		Retinti, paliekant didžiausio diametro medžius. Polajo valymas.		Aukštas	2	40+	Vidutinė	Augavietė neapribota.	Didelis	Natūrali pieva	Eismo intensyvumas, judėjimas įtakos nedaro.	Rekomenduojama išsaugoti. Praretinti, paliekant didžiausio diametro medžius.	S
Grupė 30	2025-09-16	Paprastosios pušys (75%), karpatieji beržai (25%)	Pinus sylvestris, Betula pendula	4 vnt.	5-23	8	1				Aukštas	2	40+	Gera	Augavietė neapribota.	Didelis	Natūrali pieva	Eismo intensyvumas, judėjimas įtakos nedaro.	Rekomenduojama išsaugoti. Praretinti, paliekant didžiausio diametro medžius.	S
Grupė 31	2025-09-16	Paprastosios pušys (100%)	Pinus sylvestris	3 vnt.	10-16	5	1				Aukštas	2	40+	Gera	Augavietė neapribota.	Didelis	Natūrali pieva	Eismo intensyvumas, judėjimas įtakos nedaro.	Rekomenduojama išsaugoti. Praretinti, paliekant didžiausio diametro medžius.	S
Grupė 32	2025-09-16	Paprastosios pušys (100%)	Pinus sylvestris	3 vnt.	22-23	5	1				Aukštas	2	40+	Gera	Augavietė neapribota.	Didelis	Natūrali pieva	Eismo intensyvumas, judėjimas įtakos nedaro.	Rekomenduojama išsaugoti. Praretinti, paliekant didžiausio diametro medžius.	S
Grupė 33	2025-09-16	Karpatieji beržai (100%)	Betula pendula	25 vnt.	3-8	6	1		Retinti, paliekant didžiausio diametro medžius.		Aukštas	2	10+	Vidutinė	Augavietė neapribota.	Didelis	Natūrali pieva	Eismo intensyvumas, judėjimas įtakos nedaro.	Rekomenduojama išsaugoti. Praretinti, paliekant didžiausio diametro medžius.	S
Grupė 34	2025-09-16	Naminės obelys (100%)	Malus domestica	3 vnt.	12-18	4	1			Polajo valymas.	Vidutinis	-	10+	Gera	Augavietė neapribota.	Didelis	Natūrali pieva	Eismo intensyvumas, judėjimas įtakos nedaro.	Rekomenduojama išsaugoti.	S
Grupė 35	2025-09-16	Blindės (30%), karpatieji beržai (20%), naminės obelys (15%), kaukazinės slyvos (15%), drebulės (10%), mažalapės liepos (10%)	Salix caprea, Betula pendula, Malus domestica, Prunus cerasifera, Populus tremula, Tilia cordata	200 vnt.	6-35	10	1	Dėl tankmės yra užstelbtų geros būklės medžių.		Retinti, paliekant didžiausio diametro medžius.	Vidutinis	1, 2	10+	Vidutinė	Augavietė neapribota.	Didelis	Natūrali pieva	Eismo intensyvumas, judėjimas įtakos nedaro.	Rekomenduojama išsaugoti. Praretinti, paliekant didžiausio diametro medžius.	S
Grupė 36	2025-09-16	Drebulės (60%), blindės (20%), karpatieji beržai (10%), paprastosios pušys (10%)	Populus tremula, Salix caprea, Betula pendula, Pinus sylvestris	50 vnt.	7-20	10	1				Vidutinis	1, 2	40+	Vidutinė	Augavietė neapribota.	Didelis	Natūrali pieva	Eismo intensyvumas, judėjimas įtakos nedaro.	Rekomenduojama išsaugoti. Praretinti, paliekant didžiausio diametro medžius.	S



3. Želdinių bendro arboristinio vertinimo lentelė

		Pavilionių parkas, Vilnius																		
Medžio Nr. plane	Inventorizacijos data	Medžio rūšis lietuviškai, Rūšinės sudėties koeficientas (grupėms)	Medžio rūšis lotyniškai	Kiekis (grupėms)	Kamieno diametras 1.3m aukštyje (cm)	Aukštis (m)	Medžio būklės indeksas 1, 2, 3, 4, 5	Abiotiniai/biotiniai veiksmiai	Pastabos	Siūlomoms/būtinoms arboristinėms/tvarkymo priemonėms	Išsaugojimo prioritetą planuojant statybas*	Želdinių grupė pagal LR Želdynų įstatymą	Perspektyvumas (tikėtina gyvavimo trukmė metais)	Insoliacija	Želdinių lajų ir šaknyne ribos ir dangos aplink želdinius	Augavietės gebėjimas išsivirti kritulių vandenį	Augavietė, dirvožemio sudėtis	Transporto judėjimo, eismo intensyvumo įtaka	Rekomendacijos dėl išsaugojimo ir aplinkos projektavimo	Saugotinas (S)/ Nesaugotinas (N)*
Grupė 37	2025-09-16	Paprastosios pušys (100%)	Pinus sylvestris	5 vnt.	6-20	7	1				Aukštas	2	40+	Cera	Augavietė neapribota.	Didelis	Natūrali pieva	Eismo intensyvumas, judėjimas įtakos nedaro.	Rekomenduojama išsaugoti.	S
Grupė 38	2025-09-16	Karpotieji beržai (70%), mažalapės liepos (20%), paprastosios pušys (10%)	Betula pendula, Tilia cordata, Pinus sylvestris	27 vnt.	8-28	10	1				Vidutinis	2	40+	Vidutinė	Augavietė neapribota.	Didelis	Natūrali pieva	Eismo intensyvumas, judėjimas įtakos nedaro.	Rekomenduojama išsaugoti. Praretinti, paliekant didžiausio diametro medžius.	S
Grupė 39	2025-09-16	Karpotieji beržai (70%), blindės (30%)	Betula pendula, Salix caprea	20 vnt.	10-25	10	1				Vidutinis	1,2	10+	Vidutinė	Augavietė neapribota.	Didelis	Natūrali pieva	Eismo intensyvumas, judėjimas įtakos nedaro.	Rekomenduojama išsaugoti. Praretinti, paliekant didžiausio diametro medžius.	S
Grupė 40	2025-09-16	Karpotieji beržai (90%), blindės (10%)	Betula pendula, Salix caprea	100 vnt.	6-25	10	1	Dėl tankmės yra užsteltų geros būklės medžių.		Retinti, paliekant didžiausio diametro medžius.	Vidutinis	1,2	10+	Vidutinė	Augavietė neapribota.	Didelis	Natūrali pieva	Eismo intensyvumas, judėjimas įtakos nedaro.	Rekomenduojama išsaugoti. Praretinti, paliekant didžiausio diametro medžius.	S
Grupė 41	2025-09-16	Blindės (95%), kiti medžiai (5%)	Salix caprea	100 vnt.	6-30	9	1	Dėl tankmės yra užsteltų geros būklės medžių.		Retinti, paliekant didžiausio diametro medžius.	Vidutinis	1	10+	Vidutinė	Augavietė neapribota.	Didelis	Natūrali pieva	Eismo intensyvumas, judėjimas įtakos nedaro.	Galimas užstatymas. Rekomenduojama išsaugoti didžiausio diametro medžius.	S
Grupė 42	2025-09-16	Drebulės (70%), blindės (20%), karpotieji beržai (10%)	Populus tremula, Salix caprea, Betula pendula	16 vnt.	10-26	10	1				Vidutinis	1,2	10+	Vidutinė	Augavietė neapribota.	Didelis	Natūrali pieva	Eismo intensyvumas, judėjimas įtakos nedaro.	Galimas užstatymas. Rekomenduojama išsaugoti didžiausio diametro medžius.	S
Grupė 43	2025-09-16	Drebulės (80%), paprastosios pušys (10%), karpotieji beržai (10%)	Populus tremula, Pinus sylvestris, Betula pendula	50 vnt.	10-27	9	1				Žemas	1,2	40+	Vidutinė	Augavietė neapribota.	Didelis	Natūrali pieva	Eismo intensyvumas, judėjimas įtakos nedaro.	Galimas užstatymas. Rekomenduojama išsaugoti didžiausio diametro medžius.	S

4. Fotofiksacija



Kaukazinė slyva (plane Nr. 7)

Rekomenduojama išsaugoti parko teritorijoje augančias kaukazines slyvas. Šie vaismedžiai yra geros būklės, proporcingomis lajomis, ypač dekoratyvūs pavasarį - žydėjimo metu.



Naminių obelų grupė (plane grupė Nr. 1)

Rekomenduojama išsaugoti dėl geros būklės ir dekoratyvumo pavasarį - žydėjimo metu. Šiems vaismedžiams rekomenduojama atlikti nuosaikų lajos priežiūros genėjimą.



Baltųjų sedulų grupė (plane grupė Nr. 2)

Rekomenduojama išsaugoti - vertintoje teritorijoje krūmų nėra daug. Baltoji sedula greitai augantis, iki 2.5 m aukščio ir pločio. Dekoratyvus ne tik vegetacijos laikotarpiu, bet ir žiemą, kai nukritus lapams išryškėja raudonos spalvos šakų žievė.



Karpotasis beržas (plane Nr. 67)

Rekomenduojama išsaugoti. Vertintoje teritorijoje medžių masyvuose bei tarp jų auga daug geros būklės, estetiškai patrauklių karpotųjų beržų.



Paprastoji pušis (plane Nr. 118)

Rekomenduojama išsaugoti. Išraiškingas, smarkiai pasvirusiu kamienu medis.



Blindžių, karpotojų beržų ir paprastųjų pušų grupė (plane grupė Nr. 15)

Parko teritorijoje auga brandą pasiekusių, senstančių blindžių. Blindė, nors ir trumpaamžis, tačiau didelės ekologinės reikšmės medis - jo žiedai yra svarbus žiedadulkių ir nektaro šaltinis vabzdžiams ankstyvojo pavasario laikotarpiu. Rekomenduojama išsaugoti.



Paprastųjų pušų, karpotųjų beržų ir balzaminės tuopos grupė (plane grupė Nr. 17)

Nedidelė, kompaktiška 14 medžių grupė, kurioje vaikai įkūrę žaidimų vietą.

Rekomenduojama išsaugoti.



Tankus sąžalynas su didele medžių rūšių įvairove, išsidėstęs prie Pavilnionių gatvės (plane grupė Nr. 35)

Ši, ir kitos siaurinėje teritorijos dalyje augančios medžių grupės, vizualiai ir akustiškai atriboja parko teritoriją nuo Pavilnionių gatvės. Rekomenduojama grupę praretinti, pašalinant menkaverčius savaimė užsisėjusius želdinius, ir sudarant palankesnes augimo sąlygas likusiems medžiams.



Paprastųjų pušų grupė (plane grupė Nr. 32)

Vertintoje parko teritorijoje auga daug nedidelių, kompaktiškų medžių grupių, formuojančių bendrą lają. Rekomenduojama išsaugoti.



Drebulių grupė (plane grupė Nr. 26)

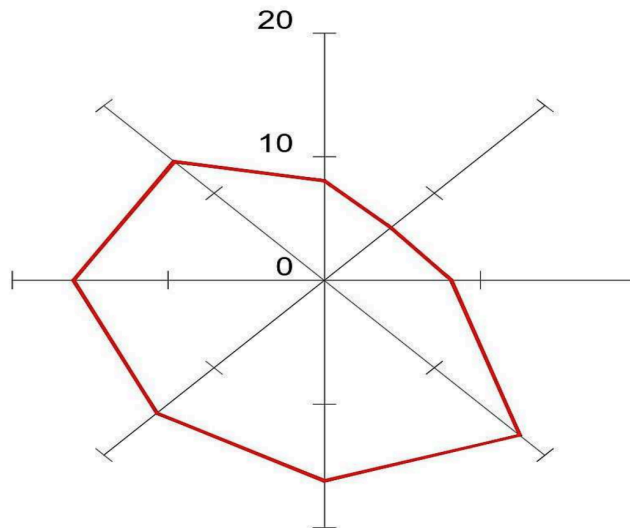
Tankiai suaugęs, apie 70 vnt. drebulių masyvas, kitų medžių kontekste išsiskiria pilkais, plikais kamienais, o rudenį - aukso spalvos lajomis. Rekomenduojama išsaugoti.



Medžiuose pakabintos paukščių lesyklėlės parkui suteikia žaismingumo.

5. Santykis su vyraujančiais vėjais

Vertintoje teritorijoje augantys medžiai yra susiformavę atlaikyti Vilniaus mieste vyraujančius pietvakrių vėjus. Jei būtų išsaugotos sertifikuoto arboristo nustatyto dydžio augavietės teritorijoje esantiems medžiams, atlikti lajos priežiūros ar kitų nustatytų rūšių genėjimai bei pritaikytos kitos reikalingos priemonės, rizika, kad šie želdiniai išlūš dėl didelių vėjų nepadidės. Tačiau pastebime, kad šios rizikos valdymui turėtų būti pasitelktas ISA arba EAC sertifikuotas arboristas.



Vėjų rožė Vilniaus mieste

6. Želdynų ekologinė ir estetinė būklė

Besikeičiančio klimato akivaizdoje, medžiai atlieka vis svarbesnį vaidmenį miestuose: mažina karštį, teikia šešėlį, gryną orą, didina oro drėgmę, palaiko bioįvairovę, kuria psichologinį komfortą. Brandžių medžių miesto teritorijoje dėl aktyvios urbanizacijos sparčiai mažėja, o naujiems želdiniams užaugti miestuose tampa vis sunkiau, kartais - net neįmanoma. Todėl privaloma atsakingai priimti sprendimus susijusius su jų išsaugojimu.

Vertintoje Pavilnionių parko teritorijoje vyrauja karpotųjų beržų, paprastųjų pušų jaunuolynų masyvai, tarp kurių įsiterpusios jaunų drebulių, bei įvairaus amžiaus blindžių ir gluosnių nedidelės grupės arba pavieniai medžiai. Šių rūšių medžiai sudaro parko teritorijos gamtinį karkasą. Dėl didelio kiekio jaunų savaiminukų, didelė dalis medžių auga arti vienas kito, todėl formuoja lajas kamienų viršūnėse, džiovina apatines lajos šakas (paprastosios pušys).

Taip pat teritorijoje auga nedidelis kiekis geros būklės vaismedžių: naminės obelys ir kaukazinės slyvos. Šie medžiai ypač dekoratyvūs pavasarį - žydėjimo metu. Pateiktame želdinių brėžinyje pažymėjome baltųjų sedulų krūmų masyvus, kurie yra dekoratyvus ne tik vegetacijos laikotarpiu, bet ir žiemą.

Želdiniai Pavilnionių parko teritorijoje turi geras augimo sąlygas, dauguma yra geros būklės. Patenkinamai arba nepatenkinamai būklei priskirtos blindės bei gluosniai - didžioji dalis šių medžių yra pasiekę amžiaus brandą ir senstantys.

Visos arboristinės priemonės detalizuotos ir priskirtos konkrečioms medžiams bendroje medžių arboristinio įvertinimo lentelėje. Pateiktoje lentelėje nurodytus medžius ar medžių grupes rekomenduojama pagal priskirtą prioritetą išsaugoti ir integruoti į planuojamą parko infrastruktūrą.

7. Rekomendacijos želdinių tvarkymui ir išsaugojimui

- Daliai Pavilnionių parko teritorijoje augančių medžių rekomenduojama atlikti lajos priežiūros genėjimus. Taip pat rekomenduojama praretinti kai kurias medžių grupes, pašalinant menkaverčius savaime pasisėjusius želdinius ir sudarant palankesnes augimo sąlygas likusiems medžiams.
- Visos arboristinės priemonės yra detalizuotos ir priskirtos konkrečioms medžių grupėms medžių inventorizavimo ir arboristinio įvertinimo lentelėje (Žr. 3 skyrių). Pateiktoje lentelėje nurodytus medžius ar medžių grupes rekomenduojama pagal priskirtą prioritetą išsaugoti ir integruoti į projektuojamą naują objektą.
- Norint išsaugoti pasirinktus medžius reikėtų sprendinius (pastatų pamatus, takus ir inžinerinius įrengimus) atitraukti nuo medžių konsultuojantis su arboristais. Daugeliu atvejų medžių šaknų apsaugos zonos yra nesimetriškos, prisitaikiusios prie konkrečių augaviečių ypatybių. Todėl bet kokie darbai šaknų apsaugos zonose turi būti atliekami tik su sertifikuoto arboristo priežiūra ir konsultacija.
- Pasirinktiems medžiams, kuriuos planuojama išsaugoti, prieš bet kokių statybos darbų pradžią* turi būti paruoštas arboristinis medžių išsaugojimo statybų metu priemonių planas.
- Norint išsaugoti pasirinktus želdinius reikėtų statinius (pastatus, takus, inžinerinius tinklus ir kt.) atitraukti nuo medžių pagal jų šaknynų apsaugos plotus. Pagal Vilniaus miesto savivaldybės reikalavimą apsaugos ploto apskritimo spindulys (r) lygus kamieno skersmeniui padaugintam iš 12, t.y. $r = d \times 12$. Tokiu būdu gaunamas teorinio medžio šaknyno apsaugos ploto apskritimo spindulys. Tačiau, kadangi, kaip minėta, realūs šaknynų išsidėstymai dažnai bus asimetriški, galimas sprendinių projektavimas bei įrengimas ir šaknų apsaugos plotuose. Tokiais atvejais būtinas sertifikuotų arboristų pritarimas.
- Jeigu dėl tam tikrų aplinkybių nėra galimybės atitraukti statinių per tokį atstumą, reikalinga atlikti šaknynų reviziją. ISA arba ETW sertifikuotas arboristas šaknyno revizijos metu nustato esamą, o ne teorinį šaknyno išsidėstymą. Šaknyno revizijos ataskaitos paruošimo galutinis rezultatas yra pati ataskaita ir su projektuotoju suderintas galutinis šaknų apsaugos plotas. Bendradarbiaujant projektuotojams ir arboristams randamas sprendimas, kuris leidžia išsaugoti sveikus medžius ir šalia jų pastatyti statinius.
- Būsima teritorija turi būti formuojama atsižvelgiant LR STR teisės aktus ir nustatytus normatyvus.
- Projektuoti ir planuoti naujai sodinamų medžių maksimalius kiekius išlaikant visus normatyvus rekomenduojamus LR STR.
- Numatomą užstatymą planuoti kuo daugiau išsaugant esamus želdinius, ypač brandžius medžius, bei projektuoti erdves naujiems želdiniams (medžiams, krūmams).
- Numatyti kritulių surinkimo sistemas, surinktą vandenį nukreipiant želdinių laistymui.
- Vengti perteklinių kietųjų dangų.
- Kuriant kraštovaizdžio projektą rekomenduotina panaudoti kuo daugiau natūralių ir draugiškų Vilniaus miesto bendrai florai augalų, kurie tarnautų natūralios faunos ir floros regeneracijai bei bioįvairovės išsaugojimui.

8. Rekomendacijos parko atnaujinimo projektui

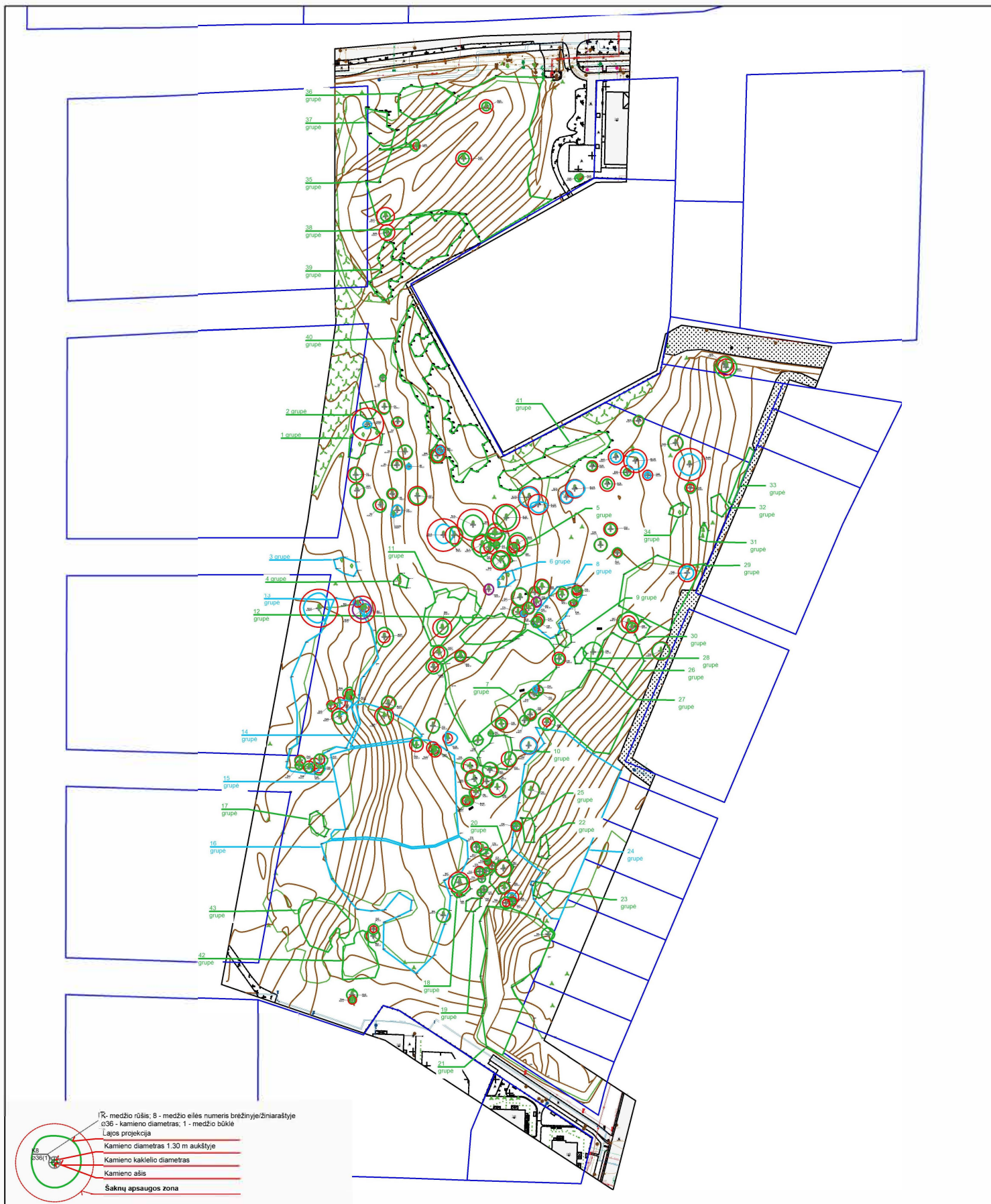
Dabartinė parko teritorija - įvairaus dydžio želdinių grupės, miškeliai, pavieniai medžiai, vaismedžiai bei tarp jų įsiterpusios natūralios pievos - vietos gyventojų naudojama erdvė ramiam laiko leidimui.

Natūraliai susiformavusios medžių grupės atlieka akustinės taršos nuo aplinkinių gatvių apsaugos funkciją bei vizualiai atiboja parko erdvę nuo gretimų užstatytų teritorijų, todėl šią struktūrą rekomenduojama išsaugoti ir sprendinius projektuoti erdvėse tarp jų.

Medžių grupės, išsidėsčiusios vakarinėje dalyje, dalinai apsaugo parko teritoriją nuo Vakarinio aplinkkelio triukšmo. Šiaurinėje parko dalyje išsidėsčiusios grupės atiboja teritoriją nuo Pavilnionių gatvės.

Dėl didelio automobilių srauto, triukšmas, sklindantantis iš Vakarinio aplinkkelio pusės, yra girdimas visoje parko teritorijoje, todėl vakariniame parko teritorijos pakraštyje rekomenduojama formuoti papildomus želdynus sodinant egles, maumedžius, mažalapes liepas, paprastuosius ir ginalinius klevus - medžių rūšis, kurių parko teritorijoje trūksta, bei įvairius krūmus.

Planuojant takų struktūrą, rekomenduojama išsaugoti esamus, gyventojų natūraliai suformuotus takus, įtraukiant naujas, urbanistiniais principais paremtas, jungtis ir infrastruktūrą.



MEDŽIŲ LAJOS IR ŠAKNYNO PROJEKCIJOS ŽYMĖJIMAS BRĖŽINYJE

- Medžio būklės indekso ženklai
- 1 - GEROS BŪKLĖS MEDIS
žymens spalva RGB - 23,181,44
 - 2 - PATENKINAMOS BŪKLĖS MEDIS
žymens spalva RGB - 0,191,255
 - 3 - NEPATENKINAMOS BŪKLĖS MEDIS
žymens spalva RGB - 147,39,143
 - 4 - BLOGOS BŪKLĖS MEDIS
žymens spalva RGB - 99,100,102
 - 5 - ŽUVĘS MEDIS
žymens spalva RGB - 205,32,39
- Kiti žymėjimai:**
- ŠALINAMAS MEDIS
žymens spalva RGB - 205,32,39
 - Šalinamas medis inventurizacijos plane atvaizduojamas tik dėl arboristinių priežasčių. Jei medis šalinamas dėl planuojamų sprendinių, šiame plane tai nežymima.
 - SAUGOMAS GAMTOS OBJEKTAS
žymens spalva RGB - 176,108,59
 - Šaknų apsaugos ploto spindulys senoliams medžiams - kamieno Ø dauginant iš 15



KVAL. DOK. NR.	 ARBORISTAS RENATAS Medžių ir šaknų priežiūra	UAB "Arboristas Renatas", [k. 305260147, Česlovo Milošo g. 71, Pūstalaukio k., LT-14207 Vilniaus r.	PROJEKTO ADRESAS Pavilionių parkas, Vilnius			
			9385	RENATAS	TURČINAVIČIUS	DOKUMENTO PAVADINIMAS Medžių inventurizavimas ir arboristinis įvertinimas
LT			PROJEKTO KODAS AR25104	PASLAUGOS KODAS ŽI	LAPAS 01	LAPŲ 01

Medžių išsaugojimo statybų metu procesas

Atsižvelgdami į žinių apie medžių išsaugojimą statybų metu trūkumą architektų, projektuotojų, viešojo sektoriaus, susijusio su statybomis, tarnautojų ir statytojų bendruomenėje, pridėdami šio proceso aprašą ir tikimės jis padės suprasti kaip užtikrinti, kad urbanizuotose vietovėse mus visus džiugintų sveiki ir brandūs medžiai.

1. Esamos situacijos įvertinimas

1.1 **Inventorizavimas ir arboristinis įvertinimas - būtina.** Atlikus šiuos darbus nustatoma kokie ir kokios būklės medžiai yra sklype ir greta jo. Rengiama pagal VMS PPRU 2.9 punktą (žr. priedą „Grafinis/informacinis medžių žymėjimas plane ir inventorizacijos lentelės sudėtis“).

1.2 **Šaknyno revizija - pagal poreikį.** Jei sprendiniai kertasi su šaknų apsaugos plotais, statyba šiuose plotuose galima tik su ISA arba ETW sertifikuoto arboristo pritarimu. Norint gauti ne teorinį šaknų apsaugos plotą, kuris apskaičiuojamas 1.1 punkte, o esamą plotą reikia fiziškai patikrinti šaknų išsidėstymą. Tam yra naudojamas oro kastuvas, kurio pagalba galima nepažeidžiant šaknų pašalinti dirvožemį ir nustatyti jų buvimo vietą (žr. nuotraukas prieduose). Revizija atliekama, kai yra poreikis įrengti sprendinius teoriniu būdu apskaičiuotame šaknų apsaugos plote.

2. Planavimas

2.1 **Šaknyno revizijos ataskaita - pagal poreikį.** Šios ataskaitos tikslas yra, atsižvelgiant į esamą šaknyną, nustatyti pakoreguotą šaknų apsaugos plotą. Tokio ploto nustatymas yra procesas, kurio metu projektuotojas ir mes, arboristai, deriname sprendinių ir medžių interesus siekdami geriausio kompromiso.

2.2 **Arboristinis medžių išsaugojimo statybų metu priemonių planas - būtina.** Šio plano sudedamosios dalys:

- aprašomoji dalis. Šioje dalyje nurodomos visos taikytinos priemonės, detalizuojami jų kiekiai.
- priemonių įgyvendinimo grafikas, kuriame detalizuojamas priemonių prieš, per ir po statybų atlikimo terminai.
- priemonių detalizacija sklypo plane. Nurodomos šaknų redukcinių tranšėjų vietos, apsauginių tvorų vietos, mulčiavimo plotai ir kita informacija.
- tipinės priemonių įgyvendinimo schemos. Pavyzdžiui redukcinės tranšėjos įrengimo ir kt.

3. Vykdymas

3.1 Paskiriamas atsakingas arboristas - būtina. Jis stebi medžių būklę, konsultuoja rangovą ir subrangovus, sprendžia neplanuotai iškilusias problemas. Atsakingo arboristo kontaktai skelbiami ant medžių apsauginių tvorų.

3.2 Pagal grafiką įgyvendinamos medžių išsaugojimo statybų metu priemonių plane numatytos priemonės (laistymas, tręšimas ir kt.) - būtina.

3.3 Statybų metu pagal arboristinį medžių išsaugojimo statybų metu priemonių planą informuojamos ir instruktuojamos visos statybos aikštelėje veikiančios ir poveikį medžiams galinčios turėti šalys (rangovas, subrangovai ir kt.). Apsikeičiama atsakingų asmenų kontaktais.

3.4 Pasikeitus aplinkybėms gali būti koreguojamas arboristinis medžių išsaugojimo statybų metu priemonių planas.

4. Priežiūra po statybų

4.1 Įvertinama medžių būklė po statybų - būtina. Pasibaigus statyboms ir įgyvendinus visas medžių išsaugojimo statybų metu priemonių plane numatytas priemones įvertinama medžių būklė po 3, 6, 12, 18, 24 ir 36 mėn. Pateikiamos medžių būklės įvertinimo ataskaitos su rekomendacijomis reikalingiems darbams.

4.2 Įgyvendinamos pagal šias rekomendacijas numatytos priemonės (tręšimas, genėjimas ir kt.).

5. Medžių priežiūros darbų atlikimo laikas ir apimtys

Medžiai gyvena savo augimo (vegetacijos) ciklais. Šie ciklai dažniausiai nesutampa su statinių projektavimo ir statybos ciklais. Tam tikrus medžių priežiūros darbus galima atlikti tik tam tikru laiku. Pavyzdžiui medžiai persodinami vėlyvą rudenį arba ankstyvą pavasarį, augavietės gerinimo (revitalizacijos) darbai gali būti atliekami tik šiltuoju metų laikotarpiu (išėjus įšalui) ir t.t.

Augavietės gerinimo (revitalizacijos) darbai tipiškai tam pačiam vidutinės brandos medžiui urbanizuotoje vietovėje atliekami kas 3 metus.

Genėjimo darbai tipiškai tam pačiam vidutinės brandos medžiui urbanizuotoje vietovėje atliekami kas 3-5 metus. Jauniems medeliams būtina kasmetinė priežiūra (genėjimas ir kt.).

Priedai



Priedas „Medžio augavietės gerinimo (revitalizacijos) darbai“

Priedas „Šaknyo revizija“

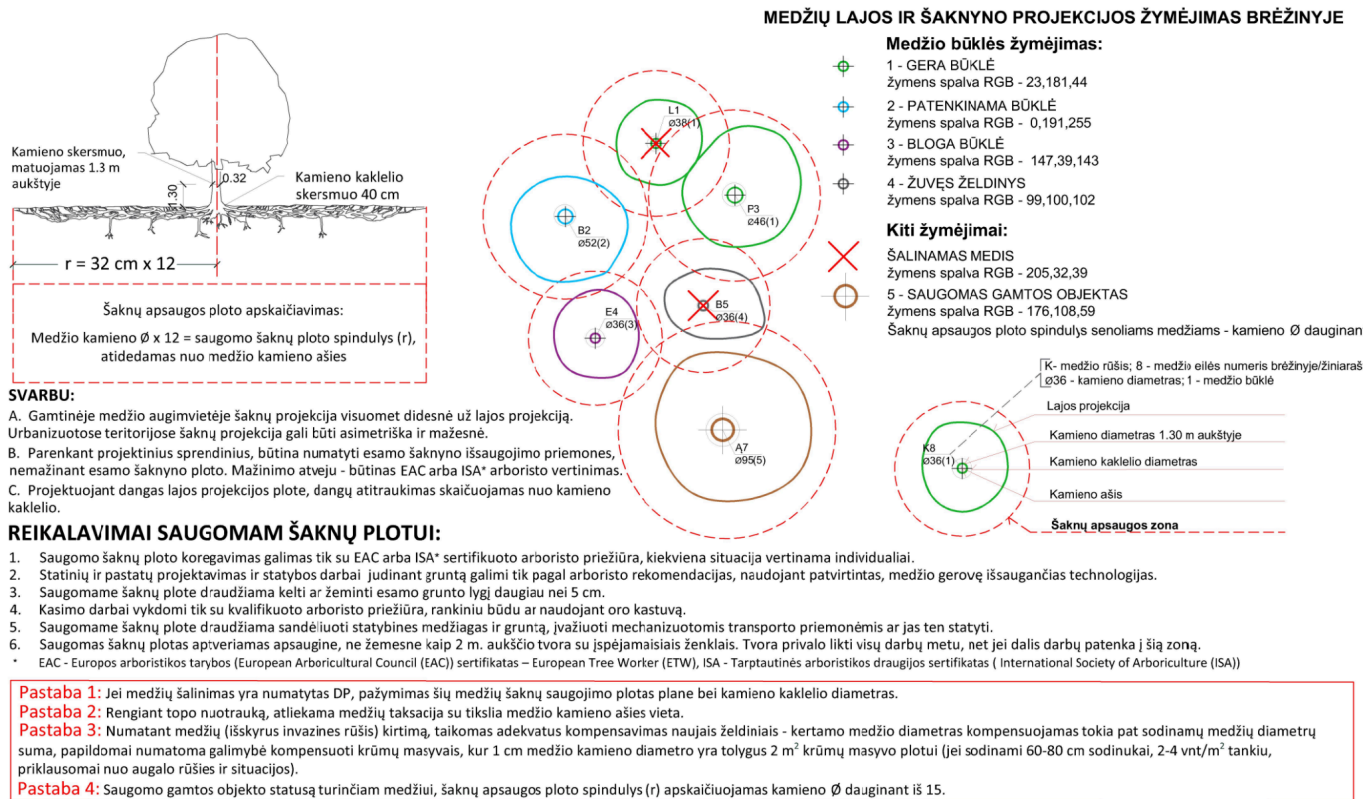


Priedas „Genėjimas“



Priedas „Grafinis/informacinis medžių žymėjimas plane ir inventorizacijos lentelės sudėtis“

Grafinis/informacinis medžių žymėjimas plane ir medžių inventorizacijos lentelės sudėtis



ŽELDINIŲ INVENTORIZACIJOS LENTELĖS PAVYZDYS

Nr. plane	Medžio rūšis lietuviškai	Medžio rūšis lotyniškai	Kamieno diametras cm 1.30 m aukštyje (cm)	Kamieno diametras ties kamieno kakleliu (cm)	Saugomo šaknų ploto spindulys (m)	Lajos projekcija nuo ašies Š,R,P,V kryptimis (m)	Medžio būklės indeksas 1, 2, 3, 4, 5	Stulomos/būtiniosios arboristinės/tvarkymo priemonės
1	2	3	4	5	6	7	8	9
8	Paprastasis klevas	Acer platanoides	32	40	3,84	3; 4,3; 5; 3,4	1	Formuojamasis genėjimas

Medžio šaknyo redukcijos proceso nuotraukos:



Vertinimą atlikusių specialistų kvalifikacija



CERTIFICATE

RENATAS TURČINAVIČIUS, LT

Date of birth:

ID: 009385

successfully passed the examination as

European Tree Worker

platform

Date and place of the certification:

2025-09-05, Vilnius, LT

Valid until:

2028-12

Michal Zelenák

President of the European Arboricultural Council e. V.

Renaldas Žilinskas

Head of the Lithuanian examination board

The project was carried out with the support of the European Community within the framework of the Leonardo-da-Vinci-programme.



Kraštovaizdžio
ir želdynų
ekspertų
grupė



ARBORISTINIO VERTINIMO SPECIALISTO KVALIFIKACIJOS ATESTATAS

Nr. 009/2023

Šis kvalifikacijos atestatas išduotas

Renatui Turčinavičiui

Arboristinio vertinimo pagrindų mokymo kursų baigimo pažymėjimo Nr. IC-5 375 pagrindu.
Atestatas galioja iki 2026 m. gruodžio 31 d. Pratęstas iki

KŽEG direktorius Steponas Deveikis

KMAIK direktoriaus pavaduotojas dr. Remigijus Bakys

KMAIK Želdynų specialistų sertifikavimo centro
koordinadorius Renaldas Žilinskas

Vilnius, 2023m. gegužės 16 d.